

La population de la commune a été estimée à 10 700 habitants.

Cette estimation est issue des enquêtes annuelles de recensement de 2004, de 2005, de 2006 et de 2007 effectuées chacune sur un échantillon annuel de 8 % de logements.

Les résultats présentés dans cette fiche concernent la population des ménages.

Population des ménages

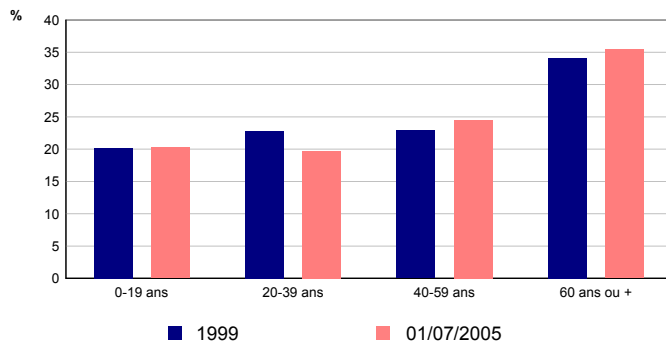
	01/07/2005	1999
Population des ménages	10 248	10 158
Part des hommes (%)	45	46
Part des femmes (%)	55	54

Sources : Insee, Enquêtes annuelles de recensement de 2004 à 2007
RP99 - Exploitations principales

* Depuis 1999, la population des ménages a augmenté de 90 personnes, soit une progression de 0,9%.

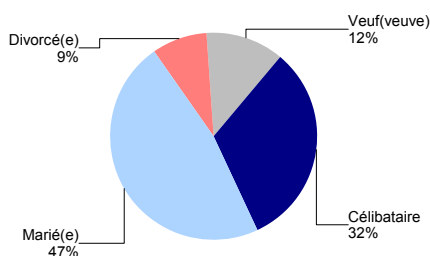
* 38 % de la population des ménages de 14 ans ou plus a un emploi.

Répartition de la population des ménages selon l'âge



Sources : Insee, Enquêtes annuelles de recensement de 2004 à 2007
RP99 - Exploitations principales

Etat matrimonial au 01/07/2005 des 15 ans ou plus



Sources : Insee, Enquêtes annuelles de recensement de 2004 à 2007
Exploitation principale

Lieu de résidence 5 ans auparavant

	01/07/2005
Part des personnes de 5 ans ou plus vivant dans un ménage et habitant 5 ans auparavant :	
la même région (%)	90
la même commune (%)	75
le même logement (%)	61

Sources : Insee, Enquêtes annuelles de recensement de 2004 à 2007
Exploitation principale

Composition des ménages

	01/07/2005	1999
Nombre de ménages	5 401	5 069
Part des ménages dont la personne de référence est active (%)	47	45
Nombre moyen de personnes par ménage	1,9	2,0

Sources : Insee, Enquêtes annuelles de recensement de 2004 à 2007 - RP99 - Exploitations principales

Depuis 1999, la commune compte 332 ménages supplémentaires, soit une augmentation de 6,5%.

Logements et résidences principales

	01/07/2005	1999
Ensemble des logements	10 384	9 603
dont		
Ensemble des résidences principales	5 401	5 069
Part dans l'ensemble des logements (%)	52	53
Part des propriétaires (%)	54	54
Part des locataires (%)	42	42
Part des appartements (%)	45	38
Nombre moyen de pièces par résidence principale	4,0	3,8

Sources : Insee, Enquêtes annuelles de recensement de 2004 à 2007 - RP99 - Exploitations principales

* Ancienneté moyenne d'emménagement dans la résidence principale au 01/07/2005 : 13 ans

* La part des ménages disposant au moins d'une voiture est de 77 % au 01/07/2005 et de 74 % en 1999

La commune compte 781 logements de plus qu'en 1999, ce qui représente une augmentation de 8,1%.