

## Actions de promotion et de communication engagées

### Exercice 2021

#### Presse et Média

- **PRESSE LOCALE :**  
Ouest France  
Agendaou  
Télégramme
- **MÉDIA TÉLÉVISÉ :**  
FRANCE 2
- **AUTRE MÉDIA :**  
RTL

#### Réseaux

- Facebook : création de nouveaux contenus dont vidéos (communauté fidèle et très participative ; le flux et le nombre d'abonnés ont augmenté et nous avons enregistré des records de vues sur de nombreuses vidéos promotionnelles)
- Instagramm : ajout de contenus (photos et vidéos)
- Invitation influenceurs Camping-caristes

#### Divers

- Diffusion de Tracts
- Inscriptions sur sites et applications spécialisés
- Alimentation régulière du site internet et du blog de référencement

## Exercice 2021



👉 **Évolution constatée et évolution prévisible de l'activité**

## 2021

- **CA GLOBAL** : CA en hausse (Malgré le confinement de Mars-Avril 2021 : crise sanitaire Covid-19)  
==> CA Global HT 2021 : 1 171 887 € HT soit une augmentation de 22,11% en comparaison avec N-1 (CA HT 2020 : 959 668 € HT ==> Année de 1er confinement)
- **Prestation Hébergement** : CA en hausse (Malgré le confinement de Mars-Avril 2021 : crise sanitaire Covid-19)  
==> CA Hébergement HT 2021 : 974 409 € soit une augmentation de 24,09% en comparaison avec N-1 (CA HT 2020 : 785 275 € HT)
- **Prestation Restauration** : CA en hausse  
==> CA Restauration HT 2021 : 197 478 € soit une augmentation de 13,24% en comparaison avec N-1 (CA HT 2020 : 174 393 € HT)
- **Prestation Animation** : Nous n'avons pas réussi à recruter un animateur pour la Saison 2021 malgré le salaire avantageux proposé et les conditions du poste : Contrat temps plein de 39 heures avec possibilité de logement sur site. Les candidats ayant postulé (3 candidats seulement, ne justifiaient pas de l'obtention de leur BAFA, diplôme obligatoire pour encadrer du public) Le protocole sanitaire HPA a été assoupli mais aurait limité les animations proposées (Animations collectives très encadrées dans le cadre de la Crise sanitaire)

**CA GLOBAL ANNUEL EN HAUSSE**  
**N / N-1 : + 22,11%**  
**soit une augmentation de CA de 212 219 € HT**

## 2022

- **Prestation Hébergement** : CA supposé en hausse si assouplissement des restrictions sanitaires et dans la continuité de la hausse constatée après les reportages de 2019 et en 2020. Véritable engouement pour les vacances en Camping, la Crise sanitaire n'étant pas terminée les vacanciers recherchent des vacances en toute liberté, et en plein air. Nous espérons le retour des clientèles anglaise et allemande en plus grand nombre.
- **Prestation Restauration** : CA et qualité supposés en hausse : nouvelle équipe de restauration + concept simplifié pour répondre aux demandes de notre clientèle Camping + réouverture du GR34 près du Dôme + possible arrêt de la crise sanitaire Covid-19.
- **Animations** : Quantité et qualité des animations supposées selon protocole HPA Covid-19

## STATISTIQUES

**(calculées sur la période annuelle d'ouverture, comprenant la période de confinement de Mars-Avril 2021)**

### CA GLOBAL HT

↑ + 22,11 %

### Taux d'Occupation annuels Emplacements :

↑ + 8,8 %

(64% en 2021, contre 55,2% en 2020)

### Taux d'Occupation Emplacements

#### Juillet + Août :

↓ - 2,9 %

(94,49% en 2021 contre 89,1% en 2020)

### Prix Moyen par Emplacement nu. :

↓ 717,84 €

(3172,07€ en 2021 contre 2128,16 € en 2020)

## 👉 Évolution de l'activité commentée par nature de prestation proposée

### Exercice 2021

- **Prestation Hébergements Camping Empacements nus** : Fréquentation forte (sur les mois d'ouverture, hors période de confinement) malgré un météo très difficile tout au long de l'année, et malgré la crise sanitaire, l'engouement de la clientèle pour le Camping est de + en + fort. Nous avions déjà fait cette constatation en 2020. Les retombées des 2 reportages TF1 (2019 et 2020) se sont fait sentir sur la SAISON 2021. L'affluence en fin de saison (Octobre et Novembre 2021) a été particulièrement impressionnante avec des Taux d'occupation record en basse saison (Complet le week end du 15 Novembre 2021)
- **Prestation Hébergements Camping Hébergements locatifs Cahute** : Hébergement « locomoteur » sur notre site pour des séjours insolites. La durée moyenne de séjour reste, comme en 2019, plus importante pour les CocoSweet et Mobil Homes. Toutefois, la clientèle se rejouit de découvrir un hébergement insolite « miniaturisé ».
- **Prestation Hébergements Camping Hébergements locatifs Coco Sweet** : Grande satisfaction constatée en 2021, taux d'occupation en hausse sur 2021.
- **Prestation Hébergements Camping Hébergements locatifs Mobil Home** : Grande demande constatée en 2021, taux d'occupation en hausse sur 2021.
- **Prestation Animation** : Pas d'animations proposées en 2021 (le recrutement n'a pas pu se faire, faute de candidats (en faible nombre) et aucun des 3 candidats ayant postulé ne disposait d'un BAFA ou équivalent, nécessaire et obligatoire pour encadrer du public.
- **Prestation Restauration** : Recrutement très difficile (secteur de la restauration particulièrement sinistré, très peu de candidats à se présenter et pour la plupart sans expérience) et désaccord entre associés (ancien associé) sur le fonctionnement et la carte proposée, fermeture du GR34 après éboulement. La mise en place du protocole sanitaire renforcé avec la présentation du pass sanitaire a ajouté une difficulté supplémentaire dans la gestion du Dôme. Enfin, un des salariés du Dôme a été détecté positif à la Covid-19 fin Juillet 2021 nous obligeant à placer en isolement les salariés du Dôme pour 1 semaine. Des solutions devront être trouvées en 2022 pour permettre une exploitation plus sereine de la partie restauration.

## Manifestations organisées et prévues en 2022\*

\*sous réserve de l'évolution  
du protocole sanitaire HPA

Faute d'avoir pu recruter un animateur en 2021, nous n'avons pas pu proposer les animations que nous souhaitions.

Nous avons toutefois tenu à organiser le tournois de pétanque des résidents mobilisés qui a rencontré un franc succès auprès de tous ! Un événement inter-générationnel le temps d'une journée que nous aurons plaisir à reproposer en 2022

Animations sportives : concours de pétanque, biathlon, Colorun du Camping, Excursions vélo couché, randonnées GR34, Yoga, Randonnées à vélos, Eveil musculaire, tournois de beach volley, tournois de tennis de table, marche aquatique, course d'orientation, initiation tennis ...

Animations culturelles : découverte de la ville de Dinard, Randonnée guidée GR34, découverte de la Côte d'Émeraude, activités proposées par l'OT de Dinard : balade chantée ...

## Programmation

Animations pour les plus petits : chasse au trésor, veillées nocturnes, observation des étoiles, ateliers créatifs, ateliers magie, location kayaks ; ateliers culinaires ...

Animations diverses ; karaoke, soirées quizz, cluedo géant, atelier couture, atelier papier collé, concours de cartes ...

• Concerts

## Exercice 2021

### 👉 Modifications éventuelles de l'organisation du service

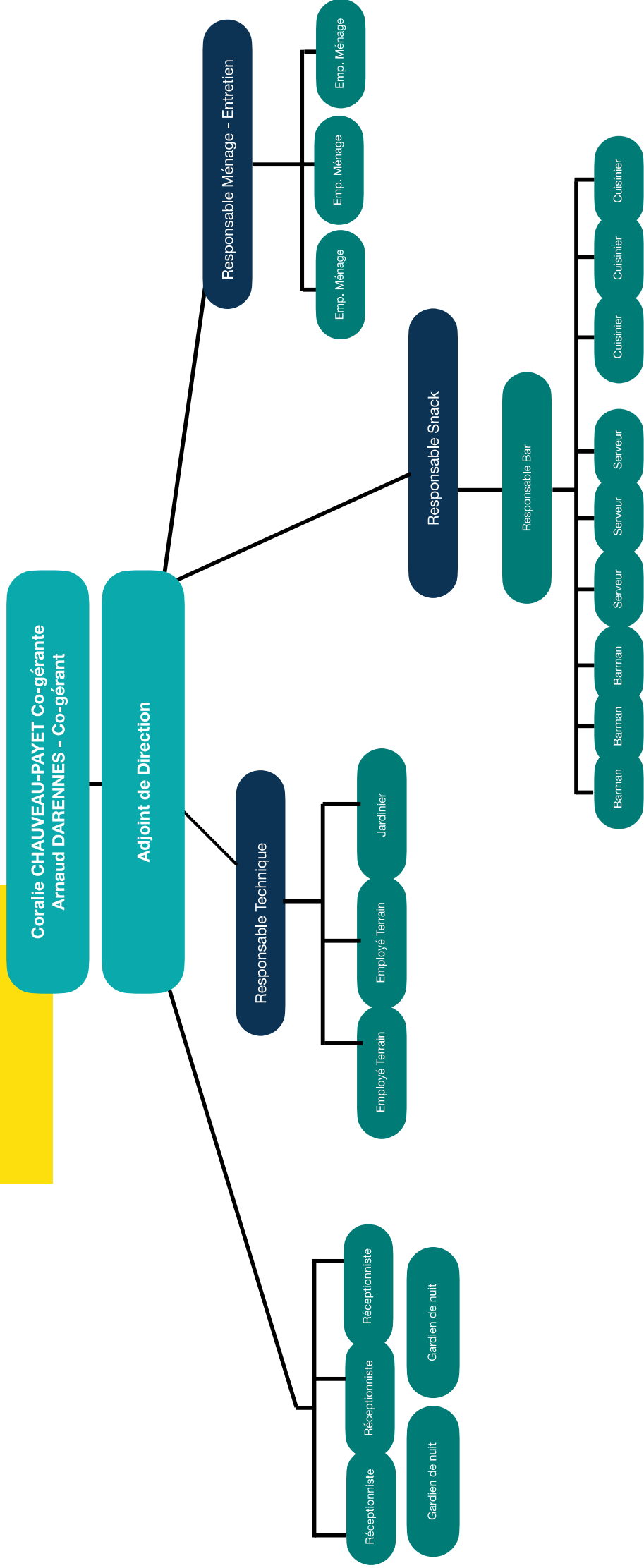
- Ré-organisation du Dôme : simplification de la Carte / Modification souhaitable des horaires et période d'ouverture (très faible affluence le midi et l'après-midi malgré la proximité de la plage : le service de restauration est principalement apprécié de la clientèle Camping et de la clientèle Dinardaise le soir pour admirer le coucher du soleil et la modification de l'amplitude sera inévitable si les candidats se font aussi rares qu'en 2021 / nous serons aussi particulièrement attentifs au recrutement et espérons avoir, en 2022 et contrairement à 2021, plus de candidats à postuler.

## Nature et description des incidents rencontrés dans l'exploitation du service

- Crise sanitaire COVID 19
- Mise en place du pass sanitaire par le gouvernement ayant entraîné de nombreuses annulations
- Départ de l'ancien co-gérant
- Grandes difficultés de recrutement
- Charge de travail très importante faute de personnel, nous avons occupé plusieurs postes et la Saison a été particulièrement intense



# Organigramme prévisionnel 2022 - Camping du Port Blanc de Dinard





---

# COMPTAGESMA

Experts comptables – Commissaires aux comptes

***SASU PORT BLANC***

*Rue du Sergent Boulanger*  
**35800 DINARD**

***DOSSIER ANNUEL***

Du *01/11/2020* au *31/10/2021*





# **Sommaire**

**SASU PORT BLANC**

**Du 01/11/2020 Au 31/10/2021**

<i>Attestation de présentation des comptes</i>	<i>1</i>
<i>----- B I L A N -----</i>	<i>2</i>
<i>Bilan Actif</i>	<i>3</i>
<i>Bilan Passif</i>	<i>4</i>
<i>----- R E S U L T A T -----</i>	<i>5</i>
<i>Compte de Résultat 1/2</i>	<i>6</i>
<i>Compte de Résultat 2/2</i>	<i>7</i>
<i>COMPTAGESMA PAGE DE FIN PLQ</i>	<i>8</i>

# Attestation

Etat exprimé en **euros**

Dans le cadre de la mission de **Présentation des Comptes Annuels** de l'entreprise **SASU PORT BLANC**, pour l'exercice du **01/11/2020** au **31/10/2021**, et conformément aux termes de ma lettre de mission et à nos accords, j'ai effectué les diligences prévues par les normes définies par l'Ordre des Experts-Comptables.

A la date de mes travaux, qui ne constituent pas un audit, et à l'issue de ceux-ci, je n'ai pas relevé d'éléments remettant en cause la cohérence et la vraisemblance des Comptes Annuels.

Les Comptes Annuels ci-joints se caractérisent par les données suivantes :

<b>Total du bilan :</b>	<b>987 459</b>	euros
<b>Chiffre d'affaires :</b>	<b>1 171 887</b>	euros
<b>Résultat net comptable :</b>	<b>40 440</b>	euros

Fait à SAINT MALO  
Le 05/01/2022

**LE PORS Thomas**  
Expert comptable

## **Etats financiers au 31/10/2021**

# **Bilan**

# Bilan Actif

Etat exprimé en euros

		31/10/2021			31/10/2020
		Brut	Amort. et Dépréc.	Net	Net
Capital souscrit non appelé (I)					
ACTIF IMMOBILISE	<b>IMMOBILISATIONS INCORPORELLES</b>				
	Frais d'établissement				
	Frais de développement				
	Concessions brevets droits similaires	17 692	7 092	10 600	4 053
	Fonds commercial (1)				
	Autres immobilisations incorporelles				
	Avances et acomptes				
	<b>IMMOBILISATIONS CORPORELLES</b>				
	Terrains				
	Constructions				
	Installations techniques, mat. et outillage indus.	102 040	38 777	63 263	50 542
	Autres immobilisations corporelles	179 043	52 396	126 647	138 658
	Immobilisations en cours				
	Avances et acomptes				
	<b>IMMOBILISATIONS FINANCIERES (2)</b>				
Participations évaluées selon mise en équival.					
Autres participations	251		251	251	
Créances rattachées à des participations					
Autres titres immobilisés					
Prêts					
Autres immobilisations financières	450		450	400	
<b>TOTAL (II)</b>		<b>299 476</b>	<b>98 266</b>	<b>201 210</b>	<b>193 903</b>
ACTIF CIRCULANT	<b>STOCKS ET EN-COURS</b>				
	Matières premières, approvisionnements	2 029		2 029	
	En-cours de production de biens				
	En-cours de production de services				
	Produits intermédiaires et finis				
	Marchandises	3 356		3 356	2 437
	<b>Avances et Acomptes versés sur commandes</b>	30 641		30 641	27 944
	<b>CREANCES (3)</b>				
	Créances clients et comptes rattachés	442		442	9 497
	Autres créances	103 641		103 641	180 714
Capital souscrit appelé, non versé					
<b>VALEURS MOBILIERES DE PLACEMENT</b>					
<b>DISPONIBILITES</b>	633 882		633 882	640 074	
COMPTES DE REGULARISATION	Charges constatées d'avance	12 258		12 258	11 937
	<b>TOTAL (III)</b>	<b>786 249</b>		<b>786 249</b>	<b>872 603</b>
	Frais d'émission d'emprunt à étaler (IV)				
Primes de remboursement des obligations (V)					
Ecart de conversion actif (VI)					
<b>TOTAL ACTIF (I à VI)</b>		<b>1 085 725</b>	<b>98 266</b>	<b>987 459</b>	<b>1 066 506</b>

(1) dont droit au bail

(2) dont immobilisations financières à moins d'un an

450

400

(3) dont créances à plus d'un an

# Bilan Passif

Etat exprimé en euros

31/10/2021

31/10/2020

		31/10/2021	31/10/2020
<b>Capitaux Propres</b>	Capital social ou individuel	4 990	10 000
	Primes d'émission, de fusion, d'apport ...		
	Ecarts de réévaluation		
	<b>RESERVES</b>		
	Réserve légale	1 000	1 000
	Réserves statutaires ou contractuelles		
	Réserves réglementées		
	Autres réserves		50 000
	Report à nouveau	(32 438)	4 774
	<b>Résultat de l'exercice</b>	<b>40 440</b>	<b>3 158</b>
Subventions d'investissement			
Provisions réglementées			
	<b>Total des capitaux propres</b>	<b>13 992</b>	<b>68 933</b>
<b>Autres fonds propres</b>	Produits des émissions de titres participatifs		
	Avances conditionnées		
	<b>Total des autres fonds propres</b>		
<b>Provisions</b>	Provisions pour risques		
	Provisions pour charges		
	<b>Total des provisions</b>		
<b>DETTES (1)</b>	<b>DETTES FINANCIERES</b>		
	Emprunts obligataires convertibles		
	Autres emprunts obligataires		
	Emprunts dettes auprès des établissements de crédit (2)	435 084	490 258
	Emprunts et dettes financières divers	505	1 011
	Avances et acomptes reçus sur commandes en cours	32 530	11 723
	<b>DETTES D'EXPLOITATION</b>		
	Dettes fournisseurs et comptes rattachés	428 714	441 478
	Dettes fiscales et sociales	54 219	31 997
	<b>DETTES DIVERSES</b>		
Dettes sur immobilisations et comptes rattachés			
Autres dettes	22 414	21 106	
Produits constatés d'avance (1)			
	<b>Total des dettes</b>	<b>973 468</b>	<b>997 573</b>
	Ecarts de conversion passif		
	<b>TOTAL PASSIF</b>	<b>987 459</b>	<b>1 066 506</b>
	Résultat de l'exercice exprimé en centimes	40 439,74	3 158,47
(1) Dettes et produits constatés d'avance à moins d'un an	940 937	805 965	
(2) Dont concours bancaires courants, et soldes créditeurs de banques et CCP			

**Etats financiers au 31/10/2021****Compte  
de  
Résultat**

# Compte de Résultat 1/2

Etat exprimé en euros

31/10/2021

31/10/2020

		France	Exportation	12 mois	12 mois
<b>PRODUITS D'EXPLOITATION</b>	Ventes de marchandises	197 478		197 478	174 393
	Production vendue (Biens)				
	Production vendue (Services et Travaux)	974 409		974 409	785 275
	<b>Montant net du chiffre d'affaires</b>	<b>1 171 887</b>		<b>1 171 887</b>	<b>959 668</b>
	Production stockée				
	Production immobilisée				
	Subventions d'exploitation			38 600	5 332
Reprises sur provisions et amortissements, transfert de charges			100 672	27 894	
Autres produits			2 554	420	
<b>Total des produits d'exploitation (1)</b>				<b>1 313 713</b>	<b>993 314</b>
<b>CHARGES D'EXPLOITATION</b>	Achats de marchandises			86 045	59 273
	Variation de stock			(919)	(1 847)
	Achats de matières et autres approvisionnements			127	568
	Variation de stock			(2 029)	378
	Autres achats et charges externes			685 384	479 568
	Impôts, taxes et versements assimilés			9 143	6 285
	Salaires et traitements			237 865	191 547
	Charges sociales du personnel			35 702	31 073
	Cotisations personnelles de l'exploitant				
	Dotations aux amortissements :				
	- sur immobilisations			47 199	36 910
	- charges d'exploitation à répartir				
	Dotations aux dépréciations :				
- sur immobilisations					
- sur actif circulant					
Dotations aux provisions					
Autres charges			165 639	180 529	
<b>Total des charges d'exploitation (2)</b>				<b>1 264 156</b>	<b>984 283</b>
<b>RESULTAT D'EXPLOITATION</b>				<b>49 556</b>	<b>9 031</b>

# Compte de Résultat 2/2

Etat exprimé en euros

		31/10/2021	31/10/2020
<b>RESULTAT D'EXPLOITATION</b>		<b>49 556</b>	<b>9 031</b>
<b>Opéra. comm.</b>	Bénéfice attribué ou perte transférée Perte supportée ou bénéfice transféré		
<b>PRODUITS FINANCIERS</b>	De participations (3) D'autres valeurs mobilières et créances d'actif immobilisé (3) Autres intérêts et produits assimilés (3) Reprises sur provisions et dépréciations et transferts de charges Différences positives de change Produits nets sur cessions de valeurs mobilières de placement	2	2
	<b>Total des produits financiers</b>	<b>2</b>	<b>2</b>
<b>CHARGES FINANCIERS</b>	Dotations aux amortissements, aux dépréciations et aux provisions Intérêts et charges assimilées (4) Différences négatives de change Charges nettes sur cessions de valeurs mobilières de placement	4 011	723
	<b>Total des charges financières</b>	<b>4 011</b>	<b>723</b>
<b>RESULTAT FINANCIER</b>		<b>(4 009)</b>	<b>(721)</b>
<b>RESULTAT COURANT AVANT IMPOTS</b>		<b>45 548</b>	<b>8 310</b>
<b>PRODUITS EXCEPTIONNELS</b>	Sur opérations de gestion Sur opérations en capital Reprises sur provisions et dépréciations et transferts de charges		1 447
	<b>Total des produits exceptionnels</b>		<b>1 447</b>
<b>CHARGES EXCEPTIONNELLES</b>	Sur opérations de gestion Sur opérations en capital Dotations aux amortissements, aux dépréciations et aux provisions	68	1 187
	<b>Total des charges exceptionnelles</b>	<b>68</b>	<b>2 191</b>
<b>RESULTAT EXCEPTIONNEL</b>		<b>(68)</b>	<b>(745)</b>
PARTICIPATION DES SALARIES IMPOTS SUR LES BENEFICES		5 040	4 407
<b>TOTAL DES PRODUITS</b>		<b>1 313 715</b>	<b>994 763</b>
<b>TOTAL DES CHARGES</b>		<b>1 273 275</b>	<b>991 604</b>
<b>RESULTAT DE L'EXERCICE</b>		<b>40 440</b>	<b>3 158</b>

- (1) dont produits afférents à des exercices antérieurs  
(2) dont charges afférentes à des exercices antérieurs  
(3) dont produits concernant les entreprises liées  
(4) dont intérêts concernant les entreprises liées





---

# COMPTAGESMA

Experts comptables – Commissaires aux comptes

## SAINT-MALO

13 Rue du Clos Matignon 35400 SAINT MALO  
02 99 40 96 52

## DINAN

6 Rue de la Tramontane 22100 TADEN  
02 96 85 27 85

## RENNES

Rue de la Terre Victoria  
Parc Edonia - Bâtiment A  
1er Etage - 35760 SAINT GREGOIRE  
02 99 87 54 54

[www.comptagesma.fr](http://www.comptagesma.fr)

**Fréquentation et C.A. par catégories**  
**entre le 27/02/2021 et le 16/11/2021**

	Nombre	Nuits	C.A.	Taux Occup.
Emplacement Proche Plage	707	2 465	57 249,29	58,8 %
Emplacement Panoramique Vue Me	800	2 514	68 609,75	73,8 %
Carrière	23	719	6 298,88	18,3 %
Mobil Home Carrière	1	59	1 000,00	22,5 %
Départ anticipé	3	25	691,08	3,2 %
Ancienne Aire de Jeux	119	157	4 106,74	3,0 %
Emplacement Vue Mer	710	3 137	64 246,19	74,8 %
Coco Sweet	184	560	50 661,11	26,7 %
Cahute Premium	133	348	31 258,86	22,1 %
Mobil Home 5 Personnes	41	169	17 406,17	64,5 %
Mobil Home Confort 6 Pers.	41	194	18 512,23	74,0 %
Mobil Home Premium Elite 109	46	142	18 725,74	54,2 %
Emplacement Classique	4 175	15 937	365 007,41	51,1 %
TOTAL	6 983	26 426	703 773,45	45,8 %
	0	0	0,00	0,0 %

Nombre de lignes : 15

<b>INSEE</b> <b>Enquête de fréquentation dans</b> <b>l'hôtellerie de plein air.</b>	<b>Camping Port Blanc Dinard</b> <b>Rue du Sergent Boulanger</b> <b>35800 Dinard</b>
<b>février 2021</b>	<b>NUMHEB:</b>

### I. Caractéristiques du terrain

SIRET: <input type="text" value="844 879 213 00016"/>	Total des emplacements loués à la clientèle de passage	<b>173</b>
Classement officiel: <input type="text" value="3 étoiles"/>	dont locatifs:	<b>17</b>
Gestion assurée par <input type="text" value="Gestionnaire privé"/>	et emplacements nus	<b>156</b>
Ouvert du <input type="text" value="27/02/2021"/> au <input type="text" value="16/10/2021"/>	Total des emplacements résidentiels	<b>112</b>
Personne ayant répondu à ce questionnaire: <input type="text"/>		
Mél <input type="text" value="info@camping-port-blanc.com"/>	Tél <input type="text" value="02 99 46 10 74"/>	

### II. Capacité d'accueil proposée à la location de passage ce mois

Nombre d'emplacements nus proposés ce mois	<b>156</b>
Nombre d'emplacements locatifs proposés ce mois	<b>17</b>

### III. Occupation des emplacements au cours du mois

	1er au 2	2 au 3	3 au 4	4 au 5	5 au 6	6 au 7	7 au 8	8 au 9	9 au 10	10 au 11	11 au 12
<b>Total emplacements occupés</b>	<b>0</b>	<b>0</b>	<b>0</b>	<b>0</b>	<b>0</b>	<b>0</b>	<b>0</b>	<b>0</b>	<b>0</b>	<b>0</b>	<b>0</b>
<b>Emplacements nus</b>	<b>0</b>	<b>0</b>	<b>0</b>	<b>0</b>	<b>0</b>	<b>0</b>	<b>0</b>	<b>0</b>	<b>0</b>	<b>0</b>	<b>0</b>
<b>Emplacements locatifs</b>	<b>0</b>	<b>0</b>	<b>0</b>	<b>0</b>	<b>0</b>	<b>0</b>	<b>0</b>	<b>0</b>	<b>0</b>	<b>0</b>	<b>0</b>
	12 au 13	13 au 14	14 au 15	15 au 16	16 au 17	17 au 18	18 au 19	19 au 20	20 au 21	21 au 22	22 au 23
<b>Total emplacements occupés</b>	<b>0</b>	<b>0</b>	<b>0</b>	<b>0</b>	<b>0</b>	<b>0</b>	<b>0</b>	<b>0</b>	<b>0</b>	<b>0</b>	<b>0</b>
<b>Emplacements nus</b>	<b>0</b>	<b>0</b>	<b>0</b>	<b>0</b>	<b>0</b>	<b>0</b>	<b>0</b>	<b>0</b>	<b>0</b>	<b>0</b>	<b>0</b>
<b>Emplacements locatifs</b>	<b>0</b>	<b>0</b>	<b>0</b>	<b>0</b>	<b>0</b>	<b>0</b>	<b>0</b>	<b>0</b>	<b>0</b>	<b>0</b>	<b>0</b>
	23 au 24	24 au 25	25 au 26	26 au 27	27 au 28	28 au 29	29 au 30	30 au 31	31 au 1	Total du mois	
<b>Total emplacements occupés</b>	<b>0</b>	<b>0</b>	<b>0</b>	<b>0</b>	<b>46</b>	<b>34</b>	<b>0</b>	<b>0</b>	<b>0</b>	<b>80</b>	
<b>Emplacements nus</b>	<b>0</b>	<b>0</b>	<b>0</b>	<b>0</b>	<b>44</b>	<b>32</b>	<b>0</b>	<b>0</b>	<b>0</b>	<b>76</b>	
<b>Emplacements locatifs</b>	<b>0</b>	<b>0</b>	<b>0</b>	<b>0</b>	<b>2</b>	<b>2</b>	<b>0</b>	<b>0</b>	<b>0</b>	<b>4</b>	

Total d'emplacements loués et occupés chaque jour par un Tour Operator ce mois

<b>INSEE</b> <b>Enquête de fréquentation dans</b> <b>l'hôtellerie de plein air.</b>	<b>Camping Port Blanc Dinard</b>  <b>Rue du Sergent Boulanger</b> <b>35800 Dinard</b>
<b>février 2021</b>	<b>NUMHEB:</b>

**IV. Fréquentation mensuelle:**

Pays	Sur l'ensemble des emplacements		Sur les emplacements nus		Sur les emplacements locatifs	
	Nombre d'arrivées	Nombre de nuitées	Nombre d'arrivées	Nombre de nuitées	Nombre d'arrivées	Nombre de nuitées
<b>FRANCE</b>	<b>156</b>	<b>197</b>	<b>153</b>	<b>191</b>	<b>3</b>	<b>6</b>
<b>TOTAL ETRANGER</b>						
<b>Dont:</b>						
<b>ALLEMAGNE</b>						
<b>BELGIQUE</b>						
<b>PAYS BAS</b>						
<b>GRANDE BRETAGNE</b>						
<b>DANEMARK</b>						
<b>ESPAGNE</b>						
<b>SUISSE</b>						
<b>ITALIE</b>						
<b>FRANCE + ETRANGER</b>	<b>156</b>	<b>197</b>	<b>153</b>	<b>191</b>	<b>3</b>	<b>6</b>

**V. CHIFFRE D'AFFAIRE HEBERGEMENT HT:**

430,32 €

<b>INSEE</b> <b>Enquête de fréquentation dans</b> <b>l'hôtellerie de plein air.</b>	<b>Camping Port Blanc Dinard</b> <b>Rue du Sergent Boulanger</b> <b>35800 Dinard</b>
<b>mars 2021</b>	<b>NUMHEB:</b>

### I. Caractéristiques du terrain

SIRET: <input type="text" value="844 879 213 00016"/>	Total des emplacements loués à la clientèle de passage	<b>173</b>
Classement officiel: <input type="text" value="3 étoiles"/>	dont locatifs:	<b>17</b>
Gestion assurée par <input type="text" value="Gestionnaire privé"/>	et emplacements nus	<b>156</b>
Ouvert du <input type="text" value="27/02/2021"/> au <input type="text" value="16/10/2021"/>	Total des emplacements résidentiels	<b>112</b>
Personne ayant répondu à ce questionnaire: <input type="text"/>		
Mél <input type="text" value="info@camping-port-blanc.com"/>	Tél <input type="text" value="02 99 46 10 74"/>	

### II. Capacité d'accueil proposée à la location de passage ce mois

Nombre d'emplacements nus proposés ce mois	<b>156</b>
Nombre d'emplacements locatifs proposés ce mois	<b>17</b>

### III. Occupation des emplacements au cours du mois

	1er au 2	2 au 3	3 au 4	4 au 5	5 au 6	6 au 7	7 au 8	8 au 9	9 au 10	10 au 11	11 au 12
<b>Total emplacements occupés</b>	<b>36</b>	<b>54</b>	<b>55</b>	<b>60</b>	<b>79</b>	<b>92</b>	<b>46</b>	<b>23</b>	<b>18</b>	<b>22</b>	<b>23</b>
<b>Emplacements nus</b>	<b>34</b>	<b>53</b>	<b>54</b>	<b>59</b>	<b>75</b>	<b>88</b>	<b>44</b>	<b>22</b>	<b>16</b>	<b>20</b>	<b>21</b>
<b>Emplacements locatifs</b>	<b>2</b>	<b>1</b>	<b>1</b>	<b>1</b>	<b>4</b>	<b>4</b>	<b>2</b>	<b>1</b>	<b>2</b>	<b>2</b>	<b>2</b>
	12 au 13	13 au 14	14 au 15	15 au 16	16 au 17	17 au 18	18 au 19	19 au 20	20 au 21	21 au 22	22 au 23
<b>Total emplacements occupés</b>	<b>34</b>	<b>52</b>	<b>34</b>	<b>28</b>	<b>44</b>	<b>50</b>	<b>47</b>	<b>50</b>	<b>84</b>	<b>59</b>	<b>42</b>
<b>Emplacements nus</b>	<b>32</b>	<b>48</b>	<b>32</b>	<b>26</b>	<b>40</b>	<b>46</b>	<b>43</b>	<b>45</b>	<b>80</b>	<b>58</b>	<b>41</b>
<b>Emplacements locatifs</b>	<b>2</b>	<b>4</b>	<b>2</b>	<b>2</b>	<b>4</b>	<b>4</b>	<b>4</b>	<b>5</b>	<b>4</b>	<b>1</b>	<b>1</b>
	23 au 24	24 au 25	25 au 26	26 au 27	27 au 28	28 au 29	29 au 30	30 au 31	31 au 1	Total du mois	
<b>Total emplacements occupés</b>	<b>41</b>	<b>39</b>	<b>34</b>	<b>48</b>	<b>89</b>	<b>67</b>	<b>68</b>	<b>67</b>	<b>49</b>	<b>1534</b>	
<b>Emplacements nus</b>	<b>40</b>	<b>38</b>	<b>33</b>	<b>46</b>	<b>86</b>	<b>64</b>	<b>63</b>	<b>61</b>	<b>45</b>	<b>1453</b>	
<b>Emplacements locatifs</b>	<b>1</b>	<b>1</b>	<b>1</b>	<b>2</b>	<b>3</b>	<b>3</b>	<b>5</b>	<b>6</b>	<b>4</b>	<b>81</b>	

Total d'emplacements loués et occupés chaque jour par un Tour Operator ce mois

<b>INSEE</b> <b>Enquête de fréquentation dans</b> <b>l'hôtellerie de plein air.</b>	<b>Camping Port Blanc Dinard</b>  <b>Rue du Sergent Boulanger</b> <b>35800 Dinard</b>
<b>mars 2021</b>	<b>NUMHEB:</b>

**IV. Fréquentation mensuelle:**

Pays	Sur l'ensemble des emplacements		Sur les emplacements nus		Sur les emplacements locatifs	
	Nombre d'arrivées	Nombre de nuitées	Nombre d'arrivées	Nombre de nuitées	Nombre d'arrivées	Nombre de nuitées
<b>FRANCE</b>	<b>1450</b>	<b>3259</b>	<b>1393</b>	<b>3074</b>	<b>57</b>	<b>185</b>
<b>TOTAL ETRANGER</b>	<b>2</b>	<b>12</b>	<b>2</b>	<b>12</b>		
<b>Dont:</b>						
<b>ALLEMAGNE</b>						
<b>BELGIQUE</b>						
<b>PAYS BAS</b>						
<b>GRANDE BRETAGNE</b>						
<b>DANEMARK</b>						
<b>ESPAGNE</b>						
<b>SUISSE</b>	<b>2</b>	<b>12</b>	<b>2</b>	<b>12</b>		
<b>ITALIE</b>						
<b>FRANCE + ETRANGER</b>	<b>1452</b>	<b>3271</b>	<b>1395</b>	<b>3086</b>	<b>57</b>	<b>185</b>

**V. CHIFFRE D'AFFAIRE HEBERGEMENT HT:**

**22 287,42 €**

<b>INSEE</b> <b>Enquête de fréquentation dans</b> <b>l'hôtellerie de plein air.</b>	<b>Camping Port Blanc Dinard</b> <b>Rue du Sergent Boulanger</b> <b>35800 Dinard</b>
<b>avril 2021</b>	<b>NUMHEB:</b>

### I. Caractéristiques du terrain

SIRET: <input type="text" value="844 879 213 00016"/>	Total des emplacements loués à la clientèle de passage	<b>173</b>
Classement officiel: <input type="text" value="3 étoiles"/>	dont locatifs:	<b>17</b>
Gestion assurée par <input type="text" value="Gestionnaire privé"/>	et emplacements nus	<b>156</b>
Ouvert du <input type="text" value="27/02/2021"/> au <input type="text" value="16/10/2021"/>	Total des emplacements résidentiels	<b>112</b>
Personne ayant répondu à ce questionnaire: <input type="text"/>		
Mél <input type="text" value="info@camping-port-blanc.com"/>	Tél <input type="text" value="02 99 46 10 74"/>	

### II. Capacité d'accueil proposée à la location de passage ce mois

Nombre d'emplacements nus proposés ce mois	<b>156</b>
Nombre d'emplacements locatifs proposés ce mois	<b>17</b>

### III. Occupation des emplacements au cours du mois

	1er au 2	2 au 3	3 au 4	4 au 5	5 au 6	6 au 7	7 au 8	8 au 9	9 au 10	10 au 11	11 au 12
<b>Total emplacements occupés</b>	<b>49</b>	<b>69</b>	<b>94</b>	<b>77</b>	<b>13</b>	<b>14</b>	<b>13</b>	<b>12</b>	<b>11</b>	<b>11</b>	<b>12</b>
<b>Emplacements nus</b>	<b>44</b>	<b>64</b>	<b>89</b>	<b>70</b>	<b>7</b>	<b>7</b>	<b>6</b>	<b>6</b>	<b>5</b>	<b>5</b>	<b>5</b>
<b>Emplacements locatifs</b>	<b>5</b>	<b>5</b>	<b>5</b>	<b>7</b>	<b>6</b>	<b>7</b>	<b>7</b>	<b>6</b>	<b>6</b>	<b>6</b>	<b>7</b>
	12 au 13	13 au 14	14 au 15	15 au 16	16 au 17	17 au 18	18 au 19	19 au 20	20 au 21	21 au 22	22 au 23
<b>Total emplacements occupés</b>	<b>14</b>	<b>14</b>	<b>14</b>	<b>16</b>	<b>16</b>	<b>17</b>	<b>14</b>	<b>15</b>	<b>19</b>	<b>19</b>	<b>21</b>
<b>Emplacements nus</b>	<b>6</b>	<b>5</b>	<b>5</b>	<b>7</b>	<b>8</b>	<b>9</b>	<b>6</b>	<b>6</b>	<b>8</b>	<b>9</b>	<b>11</b>
<b>Emplacements locatifs</b>	<b>8</b>	<b>9</b>	<b>9</b>	<b>9</b>	<b>8</b>	<b>8</b>	<b>8</b>	<b>9</b>	<b>11</b>	<b>10</b>	<b>10</b>
	23 au 24	24 au 25	25 au 26	26 au 27	27 au 28	28 au 29	29 au 30	30 au 31	31 au 1	Total du mois	
<b>Total emplacements occupés</b>	<b>21</b>	<b>20</b>	<b>14</b>	<b>14</b>	<b>16</b>	<b>16</b>	<b>17</b>	<b>17</b>	<b>0</b>	<b>689</b>	
<b>Emplacements nus</b>	<b>11</b>	<b>10</b>	<b>5</b>	<b>4</b>	<b>6</b>	<b>5</b>	<b>6</b>	<b>6</b>	<b>0</b>	<b>441</b>	
<b>Emplacements locatifs</b>	<b>10</b>	<b>10</b>	<b>9</b>	<b>10</b>	<b>10</b>	<b>11</b>	<b>11</b>	<b>11</b>	<b>0</b>	<b>248</b>	

Total d'emplacements loués et occupés chaque jour par un Tour Operator ce mois

<b>INSEE</b> <b>Enquête de fréquentation dans</b> <b>l'hôtellerie de plein air.</b>	<b>Camping Port Blanc Dinard</b>  <b>Rue du Sergent Boulanger</b> <b>35800 Dinard</b>
<b>avril 2021</b>	<b>NUMHEB:</b>

**IV. Fréquentation mensuelle:**

Pays	Sur l'ensemble des emplacements		Sur les emplacements nus		Sur les emplacements locatifs	
	Nombre d'arrivées	Nombre de nuitées	Nombre d'arrivées	Nombre de nuitées	Nombre d'arrivées	Nombre de nuitées
<b>FRANCE</b>	<b>361</b>	<b>1089</b>	<b>340</b>	<b>968</b>	<b>21</b>	<b>121</b>
<b>TOTAL ETRANGER</b>						
<b>Dont:</b>						
<b>ALLEMAGNE</b>						
<b>BELGIQUE</b>						
<b>PAYS BAS</b>						
<b>GRANDE BRETAGNE</b>						
<b>DANEMARK</b>						
<b>ESPAGNE</b>						
<b>SUISSE</b>						
<b>ITALIE</b>						
<b>FRANCE + ETRANGER</b>	<b>361</b>	<b>1089</b>	<b>340</b>	<b>968</b>	<b>21</b>	<b>121</b>

**V. CHIFFRE D'AFFAIRE HEBERGEMENT HT:**

**22 568,58 €**



<b>INSEE</b> <b>Enquête de fréquentation dans</b> <b>l'hôtellerie de plein air.</b>	<b>Camping Port Blanc Dinard</b> <b>Rue du Sergent Boulanger</b> <b>35800 Dinard</b>
<b>mai 2021</b>	<b>NUMHEB:</b>

### I. Caractéristiques du terrain

SIRET: <input type="text" value="844 879 213 00016"/>	Total des emplacements loués à la clientèle de passage	<b>173</b>
Classement officiel: <input type="text" value="3 étoiles"/>	dont locatifs:	<b>17</b>
Gestion assurée par <input type="text" value="Gestionnaire privé"/>	et emplacements nus	<b>156</b>
Ouvert du <input type="text" value="27/02/2021"/> au <input type="text" value="16/10/2021"/>	Total des emplacements résidentiels	<b>112</b>
Personne ayant répondu à ce questionnaire: <input type="text"/>		
Mél <input type="text" value="info@camping-port-blanc.com"/>	Tél <input type="text" value="02 99 46 10 74"/>	

### II. Capacité d'accueil proposée à la location de passage ce mois

Nombre d'emplacements nus proposés ce mois	<b>156</b>
Nombre d'emplacements locatifs proposés ce mois	<b>17</b>

### III. Occupation des emplacements au cours du mois

	1er au 2	2 au 3	3 au 4	4 au 5	5 au 6	6 au 7	7 au 8	8 au 9	9 au 10	10 au 11	11 au 12
<b>Total emplacements occupés</b>	<b>20</b>	<b>16</b>	<b>37</b>	<b>49</b>	<b>47</b>	<b>53</b>	<b>87</b>	<b>126</b>	<b>90</b>	<b>68</b>	<b>66</b>
<b>Emplacements nus</b>	<b>8</b>	<b>4</b>	<b>20</b>	<b>32</b>	<b>30</b>	<b>36</b>	<b>70</b>	<b>109</b>	<b>73</b>	<b>51</b>	<b>49</b>
<b>Emplacements locatifs</b>	<b>12</b>	<b>12</b>	<b>17</b>	<b>17</b>	<b>17</b>	<b>17</b>	<b>17</b>	<b>17</b>	<b>17</b>	<b>17</b>	<b>17</b>
	12 au 13	13 au 14	14 au 15	15 au 16	16 au 17	17 au 18	18 au 19	19 au 20	20 au 21	21 au 22	22 au 23
<b>Total emplacements occupés</b>	<b>79</b>	<b>141</b>	<b>139</b>	<b>138</b>	<b>61</b>	<b>48</b>	<b>50</b>	<b>58</b>	<b>55</b>	<b>85</b>	<b>136</b>
<b>Emplacements nus</b>	<b>62</b>	<b>124</b>	<b>122</b>	<b>121</b>	<b>44</b>	<b>31</b>	<b>33</b>	<b>41</b>	<b>38</b>	<b>68</b>	<b>119</b>
<b>Emplacements locatifs</b>	<b>17</b>	<b>17</b>	<b>17</b>	<b>17</b>	<b>17</b>	<b>17</b>	<b>17</b>	<b>17</b>	<b>17</b>	<b>17</b>	<b>17</b>
	23 au 24	24 au 25	25 au 26	26 au 27	27 au 28	28 au 29	29 au 30	30 au 31	31 au 1	Total du mois	
<b>Total emplacements occupés</b>	<b>137</b>	<b>42</b>	<b>42</b>	<b>47</b>	<b>62</b>	<b>88</b>	<b>122</b>	<b>82</b>	<b>72</b>	<b>2343</b>	
<b>Emplacements nus</b>	<b>120</b>	<b>25</b>	<b>25</b>	<b>30</b>	<b>45</b>	<b>71</b>	<b>105</b>	<b>65</b>	<b>55</b>	<b>1826</b>	
<b>Emplacements locatifs</b>	<b>17</b>	<b>17</b>	<b>17</b>	<b>17</b>	<b>17</b>	<b>17</b>	<b>17</b>	<b>17</b>	<b>17</b>	<b>517</b>	

Total d'emplacements loués et occupés chaque jour par un Tour Operator ce mois

<b>INSEE</b> <b>Enquête de fréquentation dans</b> <b>l'hôtellerie de plein air.</b>	<b>Camping Port Blanc Dinard</b>  <b>Rue du Sergent Boulanger</b> <b>35800 Dinard</b>
<b>mai 2021</b>	<b>NUMHEB:</b>

**IV. Fréquentation mensuelle:**

Pays	Sur l'ensemble des emplacements		Sur les emplacements nus		Sur les emplacements locatifs	
	Nombre d'arrivées	Nombre de nuitées	Nombre d'arrivées	Nombre de nuitées	Nombre d'arrivées	Nombre de nuitées
<b>FRANCE</b>	<b>1829</b>	<b>4225</b>	<b>1825</b>	<b>4126</b>	<b>4</b>	<b>99</b>
<b>TOTAL ETRANGER</b>	<b>14</b>	<b>29</b>	<b>14</b>	<b>29</b>		
<b>Dont:</b>						
<b>ALLEMAGNE</b>	<b>6</b>	<b>17</b>	<b>6</b>	<b>17</b>		
<b>BELGIQUE</b>	<b>2</b>	<b>2</b>	<b>2</b>	<b>2</b>		
<b>PAYS BAS</b>						
<b>GRANDE BRETAGNE</b>						
<b>DANEMARK</b>						
<b>ESPAGNE</b>						
<b>SUISSE</b>	<b>4</b>	<b>6</b>	<b>4</b>	<b>6</b>		
<b>ITALIE</b>						
<b>LUXEMBOURG</b>	<b>2</b>	<b>4</b>	<b>2</b>	<b>4</b>		
<b>FRANCE + ETRANGER</b>	<b>1843</b>	<b>4254</b>	<b>1839</b>	<b>4155</b>	<b>4</b>	<b>99</b>

**V. CHIFFRE D'AFFAIRE HEBERGEMENT HT:**

<b>70 136,57 €</b>
--------------------

<b>INSEE</b> <b>Enquête de fréquentation dans</b> <b>l'hôtellerie de plein air.</b>	<b>Camping Port Blanc Dinard</b> <b>Rue du Sergent Boulanger</b> <b>35800 Dinard</b>
<b>juin 2021</b>	<b>NUMHEB:</b>

### I. Caractéristiques du terrain

SIRET: <input type="text" value="844 879 213 00016"/>	Total des emplacements loués à la clientèle de passage	<b>173</b>
Classement officiel: <input type="text" value="3 étoiles"/>	dont locatifs:	<b>17</b>
Gestion assurée par <input type="text" value="Gestionnaire privé"/>	et emplacements nus	<b>156</b>
Ouvert du <input type="text" value="27/02/2021"/> au <input type="text" value="16/10/2021"/>	Total des emplacements résidentiels	<b>112</b>
Personne ayant répondu à ce questionnaire: <input type="text"/>		
Mél <input type="text" value="info@camping-port-blanc.com"/>	Tél <input type="text" value="02 99 46 10 74"/>	

### II. Capacité d'accueil proposée à la location de passage ce mois

Nombre d'emplacements nus proposés ce mois	<b>156</b>
Nombre d'emplacements locatifs proposés ce mois	<b>17</b>

### III. Occupation des emplacements au cours du mois

	1er au 2	2 au 3	3 au 4	4 au 5	5 au 6	6 au 7	7 au 8	8 au 9	9 au 10	10 au 11	11 au 12
<b>Total emplacements occupés</b>	<b>71</b>	<b>67</b>	<b>69</b>	<b>104</b>	<b>141</b>	<b>93</b>	<b>78</b>	<b>99</b>	<b>95</b>	<b>98</b>	<b>134</b>
<b>Emplacements nus</b>	<b>54</b>	<b>50</b>	<b>52</b>	<b>87</b>	<b>124</b>	<b>76</b>	<b>61</b>	<b>82</b>	<b>78</b>	<b>81</b>	<b>117</b>
<b>Emplacements locatifs</b>	<b>17</b>	<b>17</b>	<b>17</b>	<b>17</b>	<b>17</b>	<b>17</b>	<b>17</b>	<b>17</b>	<b>17</b>	<b>17</b>	<b>17</b>
	12 au 13	13 au 14	14 au 15	15 au 16	16 au 17	17 au 18	18 au 19	19 au 20	20 au 21	21 au 22	22 au 23
<b>Total emplacements occupés</b>	<b>144</b>	<b>102</b>	<b>98</b>	<b>106</b>	<b>96</b>	<b>76</b>	<b>82</b>	<b>99</b>	<b>80</b>	<b>92</b>	<b>90</b>
<b>Emplacements nus</b>	<b>127</b>	<b>85</b>	<b>81</b>	<b>89</b>	<b>79</b>	<b>59</b>	<b>65</b>	<b>82</b>	<b>63</b>	<b>75</b>	<b>73</b>
<b>Emplacements locatifs</b>	<b>17</b>	<b>17</b>	<b>17</b>	<b>17</b>	<b>17</b>	<b>17</b>	<b>17</b>	<b>17</b>	<b>17</b>	<b>17</b>	<b>17</b>
	23 au 24	24 au 25	25 au 26	26 au 27	27 au 28	28 au 29	29 au 30	30 au 31	31 au 1	Total du mois	
<b>Total emplacements occupés</b>	<b>90</b>	<b>84</b>	<b>84</b>	<b>79</b>	<b>78</b>	<b>71</b>	<b>75</b>	<b>81</b>	<b>0</b>	<b>2756</b>	
<b>Emplacements nus</b>	<b>73</b>	<b>67</b>	<b>67</b>	<b>62</b>	<b>61</b>	<b>54</b>	<b>58</b>	<b>64</b>	<b>0</b>	<b>2246</b>	
<b>Emplacements locatifs</b>	<b>17</b>	<b>17</b>	<b>17</b>	<b>17</b>	<b>17</b>	<b>17</b>	<b>17</b>	<b>17</b>	<b>0</b>	<b>510</b>	

Total d'emplacements loués et occupés chaque jour par un Tour Operator ce mois

<b>INSEE</b> <b>Enquête de fréquentation dans</b> <b>l'hôtellerie de plein air.</b>	<b>Camping Port Blanc Dinard</b> <b>Rue du Sergent Boulanger</b> <b>35800 Dinard</b>
<b>juin 2021</b>	<b>NUMHEB:</b>

**IV. Fréquentation mensuelle:**

Pays	Sur l'ensemble des emplacements		Sur les emplacements nus		Sur les emplacements locatifs	
	Nombre d'arrivées	Nombre de nuitées	Nombre d'arrivées	Nombre de nuitées	Nombre d'arrivées	Nombre de nuitées
<b>FRANCE</b>	<b>1596</b>	<b>3968</b>	<b>1596</b>	<b>3908</b>		<b>60</b>
<b>TOTAL ETRANGER</b>	<b>235</b>	<b>744</b>	<b>235</b>	<b>744</b>		
<b>Dont:</b>						
<b>ALLEMAGNE</b>	<b>80</b>	<b>232</b>	<b>80</b>	<b>232</b>		
<b>BELGIQUE</b>	<b>48</b>	<b>142</b>	<b>48</b>	<b>142</b>		
<b>PAYS BAS</b>	<b>36</b>	<b>62</b>	<b>36</b>	<b>62</b>		
<b>GRANDE BRETAGNE</b>	<b>21</b>	<b>135</b>	<b>21</b>	<b>135</b>		
<b>DANEMARK</b>						
<b>ESPAGNE</b>	<b>2</b>	<b>4</b>	<b>2</b>	<b>4</b>		
<b>SUISSE</b>	<b>27</b>	<b>117</b>	<b>27</b>	<b>117</b>		
<b>ITALIE</b>	<b>2</b>	<b>2</b>	<b>2</b>	<b>2</b>		
<b>IRLANDE</b>	<b>2</b>	<b>14</b>	<b>2</b>	<b>14</b>		
<b>LUXEMBOURG</b>	<b>13</b>	<b>32</b>	<b>13</b>	<b>32</b>		
<b>REP. TCHEQUE</b>	<b>4</b>	<b>4</b>	<b>4</b>	<b>4</b>		
<b>FRANCE + ETRANGER</b>	<b>1831</b>	<b>4712</b>	<b>1831</b>	<b>4652</b>		<b>60</b>

**V. CHIFFRE D'AFFAIRE HEBERGEMENT HT:**

**90 947,86 €**

<b>INSEE</b> <b>Enquête de fréquentation dans</b> <b>l'hôtellerie de plein air.</b>	<b>Camping Port Blanc Dinard</b> <b>Rue du Sergent Boulanger</b> <b>35800 Dinard</b>
<b>juillet 2021</b>	<b>NUMHEB:</b>

### I. Caractéristiques du terrain

SIRET: <input type="text" value="844 879 213 00016"/>	Total des emplacements loués à la clientèle de passage	<b>173</b>
Classement officiel: <input type="text" value="3 étoiles"/>	dont locatifs:	<b>17</b>
Gestion assurée par <input type="text" value="Gestionnaire privé"/>	et emplacements nus	<b>156</b>
Ouvert du <input type="text" value="27/02/2021"/> au <input type="text" value="16/10/2021"/>	Total des emplacements résidentiels	<b>112</b>
Personne ayant répondu à ce questionnaire: <input type="text"/>		
Mél <input type="text" value="info@camping-port-blanc.com"/>	Tél <input type="text" value="02 99 46 10 74"/>	

### II. Capacité d'accueil proposée à la location de passage ce mois

Nombre d'emplacements nus proposés ce mois	<b>156</b>
Nombre d'emplacements locatifs proposés ce mois	<b>17</b>

### III. Occupation des emplacements au cours du mois

	1er au 2	2 au 3	3 au 4	4 au 5	5 au 6	6 au 7	7 au 8	8 au 9	9 au 10	10 au 11	11 au 12
<b>Total emplacements occupés</b>	<b>96</b>	<b>111</b>	<b>120</b>	<b>113</b>	<b>119</b>	<b>129</b>	<b>116</b>	<b>123</b>	<b>148</b>	<b>149</b>	<b>147</b>
<b>Emplacements nus</b>	<b>79</b>	<b>94</b>	<b>103</b>	<b>96</b>	<b>102</b>	<b>112</b>	<b>99</b>	<b>106</b>	<b>131</b>	<b>132</b>	<b>130</b>
<b>Emplacements locatifs</b>	<b>17</b>	<b>17</b>	<b>17</b>	<b>17</b>	<b>17</b>	<b>17</b>	<b>17</b>	<b>17</b>	<b>17</b>	<b>17</b>	<b>17</b>
	12 au 13	13 au 14	14 au 15	15 au 16	16 au 17	17 au 18	18 au 19	19 au 20	20 au 21	21 au 22	22 au 23
<b>Total emplacements occupés</b>	<b>152</b>	<b>156</b>	<b>155</b>	<b>156</b>	<b>155</b>	<b>156</b>	<b>157</b>	<b>156</b>	<b>155</b>	<b>156</b>	<b>155</b>
<b>Emplacements nus</b>	<b>135</b>	<b>139</b>	<b>138</b>	<b>139</b>	<b>138</b>	<b>139</b>	<b>140</b>	<b>139</b>	<b>138</b>	<b>139</b>	<b>138</b>
<b>Emplacements locatifs</b>	<b>17</b>	<b>17</b>	<b>17</b>	<b>17</b>	<b>17</b>	<b>17</b>	<b>17</b>	<b>17</b>	<b>17</b>	<b>17</b>	<b>17</b>
	23 au 24	24 au 25	25 au 26	26 au 27	27 au 28	28 au 29	29 au 30	30 au 31	31 au 1	Total du mois	
<b>Total emplacements occupés</b>	<b>155</b>	<b>155</b>	<b>153</b>	<b>152</b>	<b>155</b>	<b>160</b>	<b>156</b>	<b>157</b>	<b>163</b>	<b>4486</b>	
<b>Emplacements nus</b>	<b>138</b>	<b>138</b>	<b>136</b>	<b>135</b>	<b>138</b>	<b>143</b>	<b>139</b>	<b>140</b>	<b>146</b>	<b>3959</b>	
<b>Emplacements locatifs</b>	<b>17</b>	<b>17</b>	<b>17</b>	<b>17</b>	<b>17</b>	<b>17</b>	<b>17</b>	<b>17</b>	<b>17</b>	<b>527</b>	

Total d'emplacements loués et occupés chaque jour par un Tour Operator ce mois

<b>INSEE</b> <b>Enquête de fréquentation dans</b> <b>l'hôtellerie de plein air.</b>	<b>Camping Port Blanc Dinard</b>  <b>Rue du Sergent Boulanger</b> <b>35800 Dinard</b>
<b>juillet 2021</b>	<b>NUMHEB:</b>

**IV. Fréquentation mensuelle:**

Pays	Sur l'ensemble des emplacements		Sur les emplacements nus		Sur les emplacements locatifs	
	Nombre d'arrivées	Nombre de nuitées	Nombre d'arrivées	Nombre de nuitées	Nombre d'arrivées	Nombre de nuitées
<b>FRANCE</b>	<b>1779</b>	<b>7360</b>	<b>1779</b>	<b>7298</b>		<b>62</b>
<b>TOTAL ETRANGER</b>	<b>611</b>	<b>2235</b>	<b>611</b>	<b>2235</b>		
<b>Dont:</b>						
<b>ALLEMAGNE</b>	<b>318</b>	<b>1154</b>	<b>318</b>	<b>1154</b>		
<b>BELGIQUE</b>	<b>85</b>	<b>237</b>	<b>85</b>	<b>237</b>		
<b>PAYS BAS</b>	<b>73</b>	<b>272</b>	<b>73</b>	<b>272</b>		
<b>GRANDE BRETAGNE</b>	<b>2</b>	<b>2</b>	<b>2</b>	<b>2</b>		
<b>DANEMARK</b>						
<b>ESPAGNE</b>	<b>4</b>	<b>24</b>	<b>4</b>	<b>24</b>		
<b>SUISSE</b>	<b>92</b>	<b>481</b>	<b>92</b>	<b>481</b>		
<b>ITALIE</b>	<b>8</b>	<b>16</b>	<b>8</b>	<b>16</b>		
<b>AUTRICHE</b>	<b>2</b>	<b>2</b>	<b>2</b>	<b>2</b>		
<b>LITHUANIE</b>	<b>4</b>	<b>8</b>	<b>4</b>	<b>8</b>		
<b>LUXEMBOURG</b>	<b>5</b>	<b>8</b>	<b>5</b>	<b>8</b>		
<b>POLOGNE</b>	<b>5</b>	<b>5</b>	<b>5</b>	<b>5</b>		
<b>REP. TCHEQUE</b>	<b>9</b>	<b>22</b>	<b>9</b>	<b>22</b>		
<b>SUEDE</b>	<b>4</b>	<b>4</b>	<b>4</b>	<b>4</b>		
<b>FRANCE + ETRANGER</b>	<b>2390</b>	<b>9595</b>	<b>2390</b>	<b>9533</b>		<b>62</b>

**V. CHIFFRE D'AFFAIRE HEBERGEMENT HT:**

**107 554,29 €**

<b>INSEE</b> <b>Enquête de fréquentation dans</b> <b>l'hôtellerie de plein air.</b>	<b>Camping Port Blanc Dinard</b> <b>Rue du Sergent Boulanger</b> <b>35800 Dinard</b>
<b>août 2021</b>	<b>NUMHEB:</b>

### I. Caractéristiques du terrain

SIRET: <input type="text" value="844 879 213 00016"/>	Total des emplacements loués à la clientèle de passage	<b>173</b>
Classement officiel: <input type="text" value="3 étoiles"/>	dont locatifs:	<b>17</b>
Gestion assurée par <input type="text" value="Gestionnaire privé"/>	et emplacements nus	<b>156</b>
Ouvert du <input type="text" value="27/02/2021"/> au <input type="text" value="16/10/2021"/>	Total des emplacements résidentiels	<b>112</b>
Personne ayant répondu à ce questionnaire: <input type="text"/>		
Mél <input type="text" value="info@camping-port-blanc.com"/>	Tél <input type="text" value="02 99 46 10 74"/>	

### II. Capacité d'accueil proposée à la location de passage ce mois

Nombre d'emplacements nus proposés ce mois	<b>156</b>
Nombre d'emplacements locatifs proposés ce mois	<b>17</b>

### III. Occupation des emplacements au cours du mois

	1er au 2	2 au 3	3 au 4	4 au 5	5 au 6	6 au 7	7 au 8	8 au 9	9 au 10	10 au 11	11 au 12
<b>Total emplacements occupés</b>	<b>156</b>	<b>158</b>	<b>154</b>	<b>156</b>	<b>159</b>	<b>162</b>	<b>159</b>	<b>157</b>	<b>155</b>	<b>160</b>	<b>167</b>
<b>Emplacements nus</b>	<b>139</b>	<b>141</b>	<b>137</b>	<b>139</b>	<b>142</b>	<b>145</b>	<b>142</b>	<b>140</b>	<b>138</b>	<b>143</b>	<b>150</b>
<b>Emplacements locatifs</b>	<b>17</b>	<b>17</b>	<b>17</b>	<b>17</b>	<b>17</b>	<b>17</b>	<b>17</b>	<b>17</b>	<b>17</b>	<b>17</b>	<b>17</b>
	12 au 13	13 au 14	14 au 15	15 au 16	16 au 17	17 au 18	18 au 19	19 au 20	20 au 21	21 au 22	22 au 23
<b>Total emplacements occupés</b>	<b>163</b>	<b>160</b>	<b>159</b>	<b>157</b>	<b>160</b>	<b>161</b>	<b>156</b>	<b>161</b>	<b>159</b>	<b>152</b>	<b>153</b>
<b>Emplacements nus</b>	<b>146</b>	<b>143</b>	<b>142</b>	<b>140</b>	<b>143</b>	<b>144</b>	<b>139</b>	<b>144</b>	<b>142</b>	<b>135</b>	<b>136</b>
<b>Emplacements locatifs</b>	<b>17</b>	<b>17</b>	<b>17</b>	<b>17</b>	<b>17</b>	<b>17</b>	<b>17</b>	<b>17</b>	<b>17</b>	<b>17</b>	<b>17</b>
	23 au 24	24 au 25	25 au 26	26 au 27	27 au 28	28 au 29	29 au 30	30 au 31	31 au 1	Total du mois	
<b>Total emplacements occupés</b>	<b>154</b>	<b>157</b>	<b>153</b>	<b>153</b>	<b>152</b>	<b>154</b>	<b>130</b>	<b>126</b>	<b>118</b>	<b>4781</b>	
<b>Emplacements nus</b>	<b>137</b>	<b>140</b>	<b>136</b>	<b>136</b>	<b>135</b>	<b>137</b>	<b>113</b>	<b>109</b>	<b>101</b>	<b>4254</b>	
<b>Emplacements locatifs</b>	<b>17</b>	<b>17</b>	<b>17</b>	<b>17</b>	<b>17</b>	<b>17</b>	<b>17</b>	<b>17</b>	<b>17</b>	<b>527</b>	

Total d'emplacements loués et occupés chaque jour par un Tour Operator ce mois

<b>INSEE</b> <b>Enquête de fréquentation dans</b> <b>l'hôtellerie de plein air.</b>	<b>Camping Port Blanc Dinard</b>  <b>Rue du Sergent Boulanger</b> <b>35800 Dinard</b>
<b>août 2021</b>	<b>NUMHEB:</b>

**IV. Fréquentation mensuelle:**

Pays	Sur l'ensemble des emplacements		Sur les emplacements nus		Sur les emplacements locatifs	
	Nombre d'arrivées	Nombre de nuitées	Nombre d'arrivées	Nombre de nuitées	Nombre d'arrivées	Nombre de nuitées
FRANCE	1906	7971	1906	7909		62
TOTAL ETRANGER	684	2241	684	2241		
Dont:						
ALLEMAGNE	304	1059	304	1059		
BELGIQUE	106	396	106	396		
PAYS BAS	139	443	139	443		
GRANDE BRETAGNE	10	28	10	28		
DANEMARK						
ESPAGNE	18	42	18	42		
SUISSE	52	168	52	168		
ITALIE	15	34	15	34		
AUTRICHE	15	17	15	17		
LUXEMBOURG	15	32	15	32		
REP. TCHEQUE	2	2	2	2		
SLOVAQUIE	2	2	2	2		
SLOVENIE	2	2	2	2		
SUEDE	4	16	4	16		
FRANCE + ETRANGER	2590	10212	2590	10150		62

**V. CHIFFRE D'AFFAIRE HEBERGEMENT HT:**

**159 188,05 €**



<b>INSEE</b> <b>Enquête de fréquentation dans</b> <b>l'hôtellerie de plein air.</b>	<b>Camping Port Blanc Dinard</b> <b>Rue du Sergent Boulanger</b> <b>35800 Dinard</b>
<b>septembre 2021</b>	<b>NUMHEB:</b>

### I. Caractéristiques du terrain

SIRET: <input type="text" value="844 879 213 00016"/>	Total des emplacements loués à la clientèle de passage	<b>173</b>
Classement officiel: <input type="text" value="3"/> étoiles	dont locatifs:	<b>17</b>
Gestion assurée par <input type="text" value="Gestionnaire privé"/>	et emplacements nus	<b>156</b>
Ouvert du <input type="text" value="27/02/2021"/> au <input type="text" value="16/10/2021"/>	Total des emplacements résidentiels	<b>112</b>
Personne ayant répondu à ce questionnaire: <input type="text"/>		
Mél <input type="text" value="info@camping-port-blanc.com"/>	Tél <input type="text" value="02 99 46 10 74"/>	

### II. Capacité d'accueil proposée à la location de passage ce mois

Nombre d'emplacements nus proposés ce mois	<b>156</b>
Nombre d'emplacements locatifs proposés ce mois	<b>17</b>

### III. Occupation des emplacements au cours du mois

	1er au 2	2 au 3	3 au 4	4 au 5	5 au 6	6 au 7	7 au 8	8 au 9	9 au 10	10 au 11	11 au 12
<b>Total emplacements occupés</b>	<b>131</b>	<b>134</b>	<b>151</b>	<b>153</b>	<b>137</b>	<b>146</b>	<b>154</b>	<b>130</b>	<b>134</b>	<b>153</b>	<b>152</b>
<b>Emplacements nus</b>	<b>114</b>	<b>117</b>	<b>134</b>	<b>136</b>	<b>120</b>	<b>129</b>	<b>137</b>	<b>113</b>	<b>117</b>	<b>136</b>	<b>135</b>
<b>Emplacements locatifs</b>	<b>17</b>	<b>17</b>	<b>17</b>	<b>17</b>	<b>17</b>	<b>17</b>	<b>17</b>	<b>17</b>	<b>17</b>	<b>17</b>	<b>17</b>
	12 au 13	13 au 14	14 au 15	15 au 16	16 au 17	17 au 18	18 au 19	19 au 20	20 au 21	21 au 22	22 au 23
<b>Total emplacements occupés</b>	<b>124</b>	<b>126</b>	<b>128</b>	<b>124</b>	<b>140</b>	<b>133</b>	<b>125</b>	<b>94</b>	<b>94</b>	<b>104</b>	<b>107</b>
<b>Emplacements nus</b>	<b>107</b>	<b>109</b>	<b>111</b>	<b>107</b>	<b>123</b>	<b>116</b>	<b>108</b>	<b>77</b>	<b>77</b>	<b>87</b>	<b>90</b>
<b>Emplacements locatifs</b>	<b>17</b>	<b>17</b>	<b>17</b>	<b>17</b>	<b>17</b>	<b>17</b>	<b>17</b>	<b>17</b>	<b>17</b>	<b>17</b>	<b>17</b>
	23 au 24	24 au 25	25 au 26	26 au 27	27 au 28	28 au 29	29 au 30	30 au 31	31 au 1	Total du mois	
<b>Total emplacements occupés</b>	<b>96</b>	<b>110</b>	<b>123</b>	<b>84</b>	<b>81</b>	<b>76</b>	<b>72</b>	<b>69</b>	<b>0</b>	<b>3585</b>	
<b>Emplacements nus</b>	<b>79</b>	<b>93</b>	<b>106</b>	<b>67</b>	<b>64</b>	<b>59</b>	<b>55</b>	<b>52</b>	<b>0</b>	<b>3075</b>	
<b>Emplacements locatifs</b>	<b>17</b>	<b>17</b>	<b>17</b>	<b>17</b>	<b>17</b>	<b>17</b>	<b>17</b>	<b>17</b>	<b>0</b>	<b>510</b>	

Total d'emplacements loués et occupés chaque jour par un Tour Operator ce mois

<b>INSEE</b> <b>Enquête de fréquentation dans</b> <b>l'hôtellerie de plein air.</b>	<b>Camping Port Blanc Dinard</b>  <b>Rue du Sergent Boulanger</b> <b>35800 Dinard</b>
<b>septembre 2021</b>	<b>NUMHEB:</b>

**IV. Fréquentation mensuelle:**

Pays	Sur l'ensemble des emplacements		Sur les emplacements nus		Sur les emplacements locatifs	
	Nombre d'arrivées	Nombre de nuitées	Nombre d'arrivées	Nombre de nuitées	Nombre d'arrivées	Nombre de nuitées
<b>FRANCE</b>	<b>1618</b>	<b>4121</b>	<b>1618</b>	<b>4067</b>		<b>54</b>
<b>TOTAL ETRANGER</b>	<b>782</b>	<b>2064</b>	<b>782</b>	<b>2064</b>		
<b>Dont:</b>						
<b>ALLEMAGNE</b>	<b>342</b>	<b>942</b>	<b>342</b>	<b>942</b>		
<b>BELGIQUE</b>	<b>130</b>	<b>278</b>	<b>130</b>	<b>278</b>		
<b>PAYS BAS</b>	<b>150</b>	<b>453</b>	<b>150</b>	<b>453</b>		
<b>GRANDE BRETAGNE</b>	<b>35</b>	<b>101</b>	<b>35</b>	<b>101</b>		
<b>DANEMARK</b>	<b>2</b>	<b>8</b>	<b>2</b>	<b>8</b>		
<b>ESPAGNE</b>	<b>9</b>	<b>18</b>	<b>9</b>	<b>18</b>		
<b>SUISSE</b>	<b>72</b>	<b>198</b>	<b>72</b>	<b>198</b>		
<b>ITALIE</b>	<b>6</b>	<b>8</b>	<b>6</b>	<b>8</b>		
<b>AUTRICHE</b>	<b>16</b>	<b>24</b>	<b>16</b>	<b>24</b>		
<b>ESTONIE</b>	<b>1</b>	<b>1</b>	<b>1</b>	<b>1</b>		
<b>FINLANDE</b>	<b>2</b>	<b>2</b>	<b>2</b>	<b>2</b>		
<b>IRLANDE</b>	<b>8</b>	<b>22</b>	<b>8</b>	<b>22</b>		
<b>LITHUANIE</b>	<b>4</b>	<b>4</b>	<b>4</b>	<b>4</b>		
<b>LUXEMBOURG</b>	<b>5</b>	<b>5</b>	<b>5</b>	<b>5</b>		
<b>FRANCE + ETRANGER</b>	<b>2400</b>	<b>6185</b>	<b>2400</b>	<b>6131</b>		<b>54</b>

**V. CHIFFRE D'AFFAIRE HEBERGEMENT HT:**

**77 751,70 €**

<b>INSEE</b> <b>Enquête de fréquentation dans</b> <b>l'hôtellerie de plein air.</b>	<b>Camping Port Blanc Dinard</b> <b>Rue du Sergent Boulanger</b> <b>35800 Dinard</b>
<b>octobre 2021</b>	<b>NUMHEB:</b>

### I. Caractéristiques du terrain

SIRET: <input type="text" value="844 879 213 00016"/>	Total des emplacements loués à la clientèle de passage	<b>173</b>
Classement officiel: <input type="text" value="3 étoiles"/>	dont locatifs:	<b>17</b>
Gestion assurée par <input type="text" value="Gestionnaire privé"/>	et emplacements nus	<b>156</b>
Ouvert du <input type="text" value="27/02/2021"/> au <input type="text" value="16/10/2021"/>	Total des emplacements résidentiels	<b>112</b>
Personne ayant répondu à ce questionnaire: <input type="text"/>		
Mél <input type="text" value="info@camping-port-blanc.com"/>	Tél <input type="text" value="02 99 46 10 74"/>	

### II. Capacité d'accueil proposée à la location de passage ce mois

Nombre d'emplacements nus proposés ce mois	<b>156</b>
Nombre d'emplacements locatifs proposés ce mois	<b>17</b>

### III. Occupation des emplacements au cours du mois

	1er au 2	2 au 3	3 au 4	4 au 5	5 au 6	6 au 7	7 au 8	8 au 9	9 au 10	10 au 11	11 au 12
<b>Total emplacements occupés</b>	<b>67</b>	<b>63</b>	<b>50</b>	<b>44</b>	<b>42</b>	<b>54</b>	<b>56</b>	<b>101</b>	<b>148</b>	<b>80</b>	<b>65</b>
<b>Emplacements nus</b>	<b>50</b>	<b>46</b>	<b>33</b>	<b>28</b>	<b>31</b>	<b>42</b>	<b>49</b>	<b>92</b>	<b>135</b>	<b>73</b>	<b>56</b>
<b>Emplacements locatifs</b>	<b>17</b>	<b>17</b>	<b>17</b>	<b>16</b>	<b>11</b>	<b>12</b>	<b>7</b>	<b>9</b>	<b>13</b>	<b>7</b>	<b>9</b>
	12 au 13	13 au 14	14 au 15	15 au 16	16 au 17	17 au 18	18 au 19	19 au 20	20 au 21	21 au 22	22 au 23
<b>Total emplacements occupés</b>	<b>63</b>	<b>54</b>	<b>48</b>	<b>68</b>	<b>70</b>	<b>42</b>	<b>41</b>	<b>43</b>	<b>34</b>	<b>33</b>	<b>36</b>
<b>Emplacements nus</b>	<b>56</b>	<b>47</b>	<b>42</b>	<b>64</b>	<b>70</b>	<b>42</b>	<b>41</b>	<b>43</b>	<b>34</b>	<b>33</b>	<b>36</b>
<b>Emplacements locatifs</b>	<b>7</b>	<b>7</b>	<b>6</b>	<b>4</b>	<b>0</b>	<b>0</b>	<b>0</b>	<b>0</b>	<b>0</b>	<b>0</b>	<b>0</b>
	23 au 24	24 au 25	25 au 26	26 au 27	27 au 28	28 au 29	29 au 30	30 au 31	31 au 1	Total du mois	
<b>Total emplacements occupés</b>	<b>46</b>	<b>43</b>	<b>46</b>	<b>50</b>	<b>56</b>	<b>55</b>	<b>52</b>	<b>59</b>	<b>61</b>	<b>1770</b>	
<b>Emplacements nus</b>	<b>46</b>	<b>43</b>	<b>46</b>	<b>50</b>	<b>56</b>	<b>55</b>	<b>52</b>	<b>59</b>	<b>61</b>	<b>1611</b>	
<b>Emplacements locatifs</b>	<b>0</b>	<b>0</b>	<b>0</b>	<b>0</b>	<b>0</b>	<b>0</b>	<b>0</b>	<b>0</b>	<b>0</b>	<b>159</b>	

Total d'emplacements loués et occupés chaque jour par un Tour Operator ce mois

<b>INSEE</b> <b>Enquête de fréquentation dans</b> <b>l'hôtellerie de plein air.</b>	<b>Camping Port Blanc Dinard</b>  <b>Rue du Sergent Boulanger</b> <b>35800 Dinard</b>
<b>octobre 2021</b>	<b>NUMHEB:</b>

**IV. Fréquentation mensuelle:**

Pays	Sur l'ensemble des emplacements		Sur les emplacements nus		Sur les emplacements locatifs	
	Nombre d'arrivées	Nombre de nuitées	Nombre d'arrivées	Nombre de nuitées	Nombre d'arrivées	Nombre de nuitées
<b>FRANCE</b>	<b>1144</b>	<b>2538</b>	<b>1095</b>	<b>2403</b>	<b>49</b>	<b>135</b>
<b>TOTAL ETRANGER</b>	<b>363</b>	<b>986</b>	<b>362</b>	<b>984</b>	<b>1</b>	<b>2</b>
<b>Dont:</b>						
<b>ALLEMAGNE</b>	<b>153</b>	<b>336</b>	<b>153</b>	<b>336</b>		
<b>BELGIQUE</b>	<b>44</b>	<b>89</b>	<b>44</b>	<b>89</b>		
<b>PAYS BAS</b>	<b>43</b>	<b>94</b>	<b>42</b>	<b>92</b>	<b>1</b>	<b>2</b>
<b>GRANDE BRETAGNE</b>	<b>44</b>	<b>289</b>	<b>44</b>	<b>289</b>		
<b>DANEMARK</b>						
<b>ESPAGNE</b>	<b>8</b>	<b>28</b>	<b>8</b>	<b>28</b>		
<b>SUISSE</b>	<b>45</b>	<b>106</b>	<b>45</b>	<b>106</b>		
<b>ITALIE</b>	<b>3</b>	<b>10</b>	<b>3</b>	<b>10</b>		
<b>AUTRICHE</b>	<b>4</b>	<b>4</b>	<b>4</b>	<b>4</b>		
<b>IRLANDE</b>	<b>5</b>	<b>10</b>	<b>5</b>	<b>10</b>		
<b>ISRAEL</b>	<b>2</b>	<b>2</b>	<b>2</b>	<b>2</b>		
<b>LUXEMBOURG</b>	<b>6</b>	<b>10</b>	<b>6</b>	<b>10</b>		
<b>POLOGNE</b>	<b>2</b>	<b>2</b>	<b>2</b>	<b>2</b>		
<b>SUEDE</b>	<b>4</b>	<b>6</b>	<b>4</b>	<b>6</b>		
<b>FRANCE + ETRANGER</b>	<b>1507</b>	<b>3524</b>	<b>1457</b>	<b>3387</b>	<b>50</b>	<b>137</b>

**V. CHIFFRE D'AFFAIRE HEBERGEMENT HT:**

**28 591,70 €**

<b>INSEE</b> <b>Enquête de fréquentation dans</b> <b>l'hôtellerie de plein air.</b>	<b>Camping Port Blanc Dinard</b> <b>Rue du Sergent Boulanger</b> <b>35800 Dinard</b>
<b>novembre 2021</b>	<b>NUMHEB:</b>

### I. Caractéristiques du terrain

SIRET: <input type="text" value="844 879 213 00016"/>	Total des emplacements loués à la clientèle de passage	<b>173</b>
Classement officiel: <input type="text" value="3 étoiles"/>	dont locatifs:	<b>17</b>
Gestion assurée par <input type="text" value="Gestionnaire privé"/>	et emplacements nus	<b>156</b>
Ouvert du <input type="text" value="27/02/2021"/> au <input type="text" value="16/10/2021"/>	Total des emplacements résidentiels	<b>112</b>
Personne ayant répondu à ce questionnaire: <input type="text"/>		
Mél <input type="text" value="info@camping-port-blanc.com"/>	Tél <input type="text" value="02 99 46 10 74"/>	

### II. Capacité d'accueil proposée à la location de passage ce mois

Nombre d'emplacements nus proposés ce mois	<b>156</b>
Nombre d'emplacements locatifs proposés ce mois	<b>17</b>

### III. Occupation des emplacements au cours du mois

	1er au 2	2 au 3	3 au 4	4 au 5	5 au 6	6 au 7	7 au 8	8 au 9	9 au 10	10 au 11	11 au 12
<b>Total emplacements occupés</b>	<b>44</b>	<b>45</b>	<b>41</b>	<b>39</b>	<b>48</b>	<b>42</b>	<b>21</b>	<b>22</b>	<b>26</b>	<b>36</b>	<b>99</b>
<b>Emplacements nus</b>	<b>44</b>	<b>45</b>	<b>41</b>	<b>39</b>	<b>48</b>	<b>42</b>	<b>21</b>	<b>22</b>	<b>26</b>	<b>36</b>	<b>99</b>
<b>Emplacements locatifs</b>	<b>0</b>	<b>0</b>	<b>0</b>	<b>0</b>	<b>0</b>	<b>0</b>	<b>0</b>	<b>0</b>	<b>0</b>	<b>0</b>	<b>0</b>
	12 au 13	13 au 14	14 au 15	15 au 16	16 au 17	17 au 18	18 au 19	19 au 20	20 au 21	21 au 22	22 au 23
<b>Total emplacements occupés</b>	<b>104</b>	<b>87</b>	<b>17</b>	<b>0</b>	<b>0</b>	<b>0</b>	<b>0</b>	<b>0</b>	<b>0</b>	<b>0</b>	<b>0</b>
<b>Emplacements nus</b>	<b>104</b>	<b>87</b>	<b>17</b>	<b>0</b>	<b>0</b>	<b>0</b>	<b>0</b>	<b>0</b>	<b>0</b>	<b>0</b>	<b>0</b>
<b>Emplacements locatifs</b>	<b>0</b>	<b>0</b>	<b>0</b>	<b>0</b>	<b>0</b>	<b>0</b>	<b>0</b>	<b>0</b>	<b>0</b>	<b>0</b>	<b>0</b>
	23 au 24	24 au 25	25 au 26	26 au 27	27 au 28	28 au 29	29 au 30	30 au 31	31 au 1	Total du mois	
<b>Total emplacements occupés</b>	<b>0</b>	<b>0</b>	<b>0</b>	<b>0</b>	<b>0</b>	<b>0</b>	<b>0</b>	<b>0</b>	<b>0</b>	<b>0</b>	<b>671</b>
<b>Emplacements nus</b>	<b>0</b>	<b>0</b>	<b>0</b>	<b>0</b>	<b>0</b>	<b>0</b>	<b>0</b>	<b>0</b>	<b>0</b>	<b>0</b>	<b>671</b>
<b>Emplacements locatifs</b>	<b>0</b>	<b>0</b>	<b>0</b>	<b>0</b>	<b>0</b>	<b>0</b>	<b>0</b>	<b>0</b>	<b>0</b>	<b>0</b>	<b>0</b>

Total d'emplacements loués et occupés chaque jour par un Tour Operator ce mois

<b>INSEE</b> <b>Enquête de fréquentation dans</b> <b>l'hôtellerie de plein air.</b>	<b>Camping Port Blanc Dinard</b>  <b>Rue du Sergent Boulanger</b> <b>35800 Dinard</b>
<b>novembre 2021</b>	<b>NUMHEB:</b>

**IV. Fréquentation mensuelle:**

Pays	Sur l'ensemble des emplacements		Sur les emplacements nus		Sur les emplacements locatifs	
	Nombre d'arrivées	Nombre de nuitées	Nombre d'arrivées	Nombre de nuitées	Nombre d'arrivées	Nombre de nuitées
FRANCE	629	1366	629	1366		
TOTAL ETRANGER	49	121	49	121		
Dont:						
ALLEMAGNE	3	4	3	4		
BELGIQUE	26	58	26	58		
PAYS BAS	9	30	9	30		
GRANDE BRETAGNE	3	11	3	11		
DANEMARK						
ESPAGNE	2	4	2	4		
SUISSE						
ITALIE	4	4	4	4		
AUTRICHE	2	10	2	10		
FRANCE + ETRANGER	678	1487	678	1487		

**V. CHIFFRE D'AFFAIRE HEBERGEMENT HT:**

10 710,49 €

**Statistique sur les commandes / pays**

Pays	Saison	Nb séjours	Nb nuits	Nb nuitées	C.A TTC	C.A H.T
ALLEMAGNE	2021	534	1653	3839	46731,50 €	40670,61 €
AUTRICHE	2021	19	41	85	2043,18 €	1819,72 €
BELGIQUE	2021	193	546	1251	15897,12 €	13819,44 €
DANEMARK	2021	1	4	8	87,18 €	74,82 €
ESPAGNE	2021	18	51	120	1214,10 €	1048,26 €
ESTONIE	2021	1	1	1	16,51 €	14,45 €
FINLANDE	2021	1	1	2	22,11 €	19,55 €
FRANCE	2021	5744	22533	39288	593682,40 €	521824,44 €
GRANDE BRETAGNE	2021	58	289	582	5678,01 €	4888,42 €
IRLANDE	2021	7	22	46	423,04 €	360,17 €
ISRAEL	2021	1	1	2	19,12 €	16,27 €
ITALIE	2021	18	36	74	888,50 €	768,93 €
LITHUANIE	2021	3	4	12	141,70 €	123,27 €
LUXEMBOURG	2021	19	37	91	999,79 €	865,10 €
PAYS BAS	2021	216	658	1413	18758,90 €	16354,83 €
POLOGNE	2021	3	3	7	71,54 €	62,81 €
REP. TCHEQUE	2021	6	21	91	2293,63 €	2050,18 €
SLOVAQUIE	2021	1	1	2	24,22 €	20,91 €
SLOVENIE	2021	1	1	2	21,32 €	18,27 €
SUEDE	2021	4	8	26	268,06 €	234,82 €
SUISSE	2021	132	490	1109	13800,44 €	12037,51 €
--> TOTAL	2021	6980	26401	48051	703082,37 €	617092,78 €

**Statistique sur les commandes / catégorie**

Catégorie	Saison	Nb séjours	Nb nuits	Nb nuitées	C.A TTC	C.A H.T
Ancienne Aire de Jeux	2021	119	157	380	4106,74 €	3570,22 €
Cahute Premium	2021	133	348	844	31258,86 €	28070,03 €
Carrière	2021	23	719	741	6298,88 €	5661,90 €
Coco Sweet	2021	184	560	1529	50661,11 €	45417,76 €
Emplacement Vue Mer	2021	710	3137	3999	64246,19 €	56439,63 €
Emplacement Classique	2021	4175	15937	29335	365007,41 €	318219,80 €
Emplacement Panoramique Vue	2021	800	2514	5350	68609,75 €	59738,30 €
Emplacement Proche Plage	2021	707	2465	4517	57249,29 €	49996,15 €
Mobil Home 5 Personnes	2021	41	169	453	17406,17 €	15631,37 €
Mobil Home Carrière	2021	1	59	0	1000,00 €	909,09 €
Mobil Home Confort 6 Pers.	2021	41	194	507	18512,23 €	16583,63 €
Mobil Home Premium Elite 109	2021	46	142	396	18725,74 €	16854,90 €
--> TOTAL	2021	6980	26401	48051	703082,37 €	617092,78 €