

Exercice 2022



👉 **Évolution constatée et évolution prévisible de l'activité**

MAJ 25 Novembre 2022

2022

Données annoncées avant réception du Bilan Comptable.
Des modifications pourraient apparaître

« 2022, une saison exceptionnelle à tous niveaux : météo très avantageuse, fréquentation très importante, le retour des clientèles étrangères après la crise Covid, très forte satisfaction constatée de la clientèle Camping et des résidents mobil-homes, des équipes investies et très professionnelles, et CA record depuis la prise de délégation. »



- **CA GLOBAL : CA en hausse**
====> CA Global HT 2022 : 1 369 748 € HT soit une augmentation de 17 % en comparaison avec N-1 (CA HT 2021 : 1 171 887 € HT)
====> CA Global HT 2021 : 1 171 887 € HT soit une augmentation de 22,11% en comparaison avec N-1 (CA HT 2020 : 959 668 € HT ==> Année de 1er confinement)



- **Prestation Hébergement : CA en hausse**
====> CA Hébergement HT 2022 : 1 137 748 soit une augmentation de 16,7 % en comparaison avec N-1 (CA HT 2021 : 974 409 € HT)



- **Prestation Restauration : CA en hausse**
====> CA Restauration HT 2022 : soit une augmentation de 17,48% en comparaison avec N-1 (CA HT 2021 : 197 478 € HT)

- **Prestation Animation** : La fin du protocole sanitaire Covid19 nous a permis de proposer à nouveau des animations en 2022. Ces animations diversifiées toutes générations ont été fortement appréciées par notre clientèle Camping et résidents mobil-homes.

CA GLOBAL ANNUEL EN HAUSSE

N / N-1 : + 17%

soit une augmentation de CA de 197 861 € HT

2023

- **Prestation Hébergement** : Nous espérons pouvoir reproduire un CA identique en 2023, mais sommes conscients que l'année 2022 a été particulièrement exceptionnne (météo et retour de la clientèle étrangère après la crise Covid19). L'engouement pour les vacances en Camping est toujours aussi important.

- **Prestation Restauration** : Nous espérons la même satisfaction qu'en 2022 et une équipe aussi professionnelle. CA supposé identique à 2022 .

- **Animations** : Nous impliquerons d'avantage nos clients qui nous demandent de co-organiser avec l'animateur des ateliers d'animation.

STATISTIQUES

Données annoncées avant réception du Bilan Comptable.
Des modifications pourraient apparaître

CA GLOBAL HT

↑ + 17 %

Taux d'Occupation annuel

(Emplacements / Locatifs / Résidents) :

↑ + 10 %

(70,4 % en 2022, contre 64% en 2021)

Taux d'Occupation Emplacements

Juillet + Août :

↑ +3,09 %

(97,41 % en 2022, contre 94,49% en 2021)

CA Moyen HT par Emplacement nu. :

↑ +13,9 %

(3613 € en 2022, contre 3172,07€ en 2021)



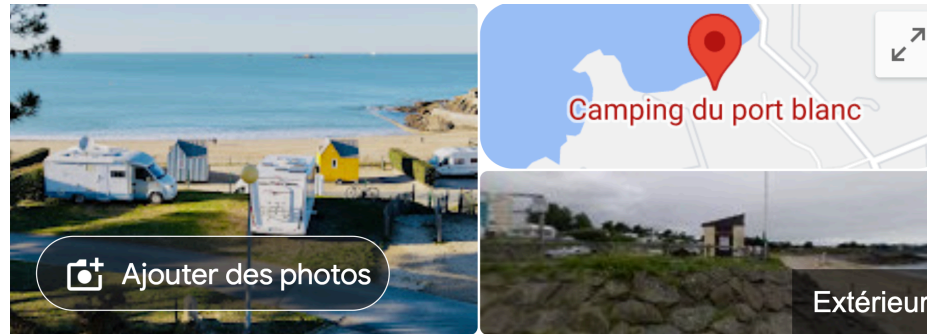
👉 **Évolution de l'activité commentée par nature de prestation proposée**

- **Prestation Hébergements Camping Emplacements nus** : Fréquentation très forte, la meilleure fréquentation depuis la prise de délégation. Météo très encourageante au plein air en 2022. Fort engouement de la clientèle pour le Camping et le monde du plein air. Nous avons déjà fait cette constatation en 2020 et 2021. Les retombées des 2 reportages TF1 (2019 et 2020) se sont fait sentir depuis la SAISON 2021 et se sont encore fait sentir en 2022. Le reportage TF1 de 2019 a été diffusé à nouveau en 2022, à 2 reprises. L'affluence en fin de saison (Octobre 2022) a été importante (Communication très active sur les réseaux, promotions et tarifs très avantageux à cette période).
- **Prestation Hébergements - Locatifs Cahute Tiny Houses** : Hébergement « locomoteur » sur notre site pour des séjours insolites. La durée moyenne de séjour reste, comme en 2021, plus importante pour les CocoSweet et Mobil Homes. Toutefois, la clientèle se rejouit de découvrir un hébergement insolite « miniaturisé ».
- **Prestation Hébergements - Locatifs Coco Sweet** : Grande satisfaction constatée en 2022 comme en 2021, taux d'occupation en hausse sur 2022. De plus en plus de demandes pour ce type d'hébergement insolite et confortable.
- **Prestation Hébergements - Locatifs Mobil Homes** : Très grande demande constatée en 2022, taux d'occupation en hausse sur 2022.
- **Prestation Animation** : Les animations proposées ont beaucoup plu à notre clientèle Camping et résidents mobil-homes : concours de pétanque, tournois sportifs, activités culturelles...
- **Prestation Restauration** : Contrairement à 2021, nous avons enregistré d'excellents retours concernant le Dôme. La réorganisation interne a permis de meilleurs services, une satisfaction générale beaucoup plus importante, et un meilleur CA. L'équipe du Dôme a souvent été félicitée pour son sérieux, la rapidité du service, le rapport qualité prix, et l'accueil chaleureux réservé aux clients du Snack.



Exercice 2022

Google



Camping du port blanc

Site Web

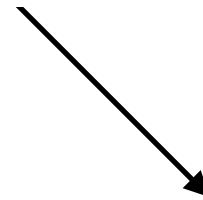
Itinéraire

Enregistrer

Appeler

4,2 ★★★★★ 1 130 avis Google ⓘ

Camping 3 étoiles



4,2 ★★★★★ 1 130 avis Google

👉 **Satisfaction Client**
- Saison 2022



Jeannine ABREDER

il y a un mois sur Google

5/5

Super spot dans ce camping, vue imprenable sur la mer ! Personnel agréable et sympathique. Nous y allons régulièrement. Emplacements pour grands campings cars, bungalows, navette devant le camping qui vous mène au centre de Dinard, allez y vous ne serez pas déçus.



Laurent Laine

il y a un mois sur Google

5/5

Il n'y a qu'à regarder les photos pour voir que c'est un lieu exceptionnel. Quand au camping. Ben c'est pareil. Tu traverse les allées et t'es sur la plage . Et en plus les gens qui y travaillent sont super gentils . Alors qu attendez vous ?



Helene Ribes

il y a 2 mois sur Google

4/5

Très bon accueil, vue superbe, belles balades....a refaire...



Vanessa Huet

il y a 3 mois sur Google

4/5

Nous sommes venus y voir des amis, les emplacements sont spacieux. L'accès à la plage et le parking pour les visiteurs sont très pratiques.



Lucie Gasselin

il y a 3 semaines sur Google

5/5

Ils ont le mérite d'être ouvert quand tous les autres sont fermés. Camping très bien situé, propre et bien organisé. Cerise sur le gâteau l'accueil est parfait



baudry veronique

il y a un mois sur Google

5/5

Personnels très accueillant camping très propre et bien entretenu super le pain jusqu'à 12h30 camping très bien situé proche du centre ville et des commerces et de la plage.



Martine Tassel-Leprovost

il y a 2 mois sur Google

4/5

Très agréable. Calme et accès direct à la plage, super ! Tout ce que on cherche 😊. Organisation impeccable et personnel très accueillant. Installation rapide.



Lorenzo LIVI

il y a 5 mois sur Google

5/5

Couple

Magnifique camping, les pieds dans l'eau une vue superbe et un couche de soleil a coupe le souffle. Avec le Dôme un endroit ou il fait bien vivre. Toujours très bien reçu

Google

 **Alain Magier**
il y a 6 mois sur  Google



5/5

Accueil très agréable personnels disponibles camping très bien entretenu sanitaires très propre et les emplacements sont assez grands camping face à la mer plage aux bout du camping 🚩 je recommande vivement se lieux salutations à tous

 **Vincent Caillet**
il y a 3 mois sur  Google

4/5

Bon séjour passé dans une tiny housse.
Le cadre est idyllique.
Très bon emplacement.

 **Christophe guichaoua ("laguich")**
il y a un an sur  Google

4/5

Bonne accueil
Séjour agréable vue mer en camping car.
Grand Emplacement
Centre de Dinard à 2km500.
Corniche piétonne au pied du camping.
Tout t'y est.
nous ne manquerons pas de revenir.
Merci

 **Cora I**
il y a 7 mois sur  Google

5/5

Couple



Superbe séjour, nous avons été très bien accueillis. L'équipe est très agréable. La vue est splendide et l'accès est direct à la plage. Le camping est bien entretenu et les sanitaires très propres. Nous reviendrons avec plaisir

 **Bernadette JEULAND**
il y a 3 mois sur  Google

5/5

Vacances

Très belle situation, les pieds dans l'eau.
Accueil souriant et très sympathique. Les sanitaires sont propres et camping bien entretenu.
Je recommande vivement.

 **philippe frantz**
il y a un mois sur  Google

4/5

Vastes emplacements, tout près de la plage . Tranquille et calme.

 **Claire Hamelin**
il y a un mois sur  Google

5/5

Camping magnifique en front de mer. Vue exceptionnelle. Personnels très sympathiques et sanitaires propres. Je recommande ce super camping avec ses tarifs plus qu'abordables.

Park4Night



#8278 - CAMPING

(France - 35800) Camping Le Port Blanc ***

★★★★☆ 4.14/5

Créé le 17/04/2013
par CPBDinard

10 Services



11 Activités



Park4Night



 Jeanrene49
04/08/2022

★★★★★ 5.00/5



Facile à trouver, bien indiqué et donnant directement sur la plage du meme nom
Installation facile grâce aux informations de la réception(et d'ailleurs application gratuite très pratique!!)
Nous avons passé 2 nuits très agréables et profité du bar/snack bord de mer également.

 Nono72600
04/08/2022

★★★★★ 5.00/5



bon site de vacance camping bien placé et proche de la mer les douches et les toilettes sont propres et on voit souvent les gens du ménage passer grande place pour le campingcar et places bien entretenu
nous reviendrons

 JeanTomasson
04/08/2022

★★★★★ 5.00/5



Séjour très agréable, on a pu profiter d'une super météo avec un emplacement directement vue sur la mer. Personnel très agréable et sanitaires très propre.

 lemeray
06/11/2022

★★★★★ 5.00/5




Vue sur la mer, sanitaires propres, employés très gentils, camion du boulanger même début novembre, camping à 40 min à pied du centre ville et tout ça pour 15 euros par nuit 2 personnes en fourgon avec électricité. Vraiment bien.

 Jean-Paul37
02/11/2022

★★★★★ 5.00/5



Emplacement parfait, prix tres abordable, emplacements propres et personnel tres sympathique, nous avons deja reserve pour 2023 tellement nous sommes satisfaits!!

 ninarngr
01/11/2022

★★★★★ 5.00/5



SUPER! We hadden met onze campervan een staanplaats, met elektriciteit, en met volledig zicht op zee en wàt een uitzicht.... Ook heel veel privacy en goede ligging. Fantastisch. We komen terug.

Park4Night



 **Fablsa29**
28/04/2022

★★★★★ 5.00/5



Séjour en camping-cars avec nos 2 chiens, vue splendide sur la mer et la plage, et accueil très sympathique et familial. 4 jours d'émerveillement le camping de Dinard est très bien tenu, nous sommes sous le charme et reviendrons avec nos enfants cet été. Tarif très correct pour les prestations, un sans faute de notre arrivée à notre départ. Beaucoup de services même en avril (pain, épicerie)

 **bdtgaumers**
28/04/2022

★★★★★ 5.00/5



Très agréable séjour, bien accueillis.
Sanitaires propres. Aire de vidange pour ccar et plusieurs wc chimiques

Nous reviendrons très probablement si l'occasion se présente

 **PirezJacques53**
28/04/2022

★★★★★ 5.00/5



Agréable séjour, nous avons pu profiter d'un bel emplacement avec vue sur mer pour un petit supplément. Les sanitaires sont très propres, et il y a tout le nécessaire pour vidanger notre camping car. Nous sommes arrivés tardivement et avons été accueilli par téléphone malgré la fermeture, merci à vous.

 **b.fernandez**
23/04/2022

★★★★★ 5.00/5



Superbe séjour !! Les prix sont abordables et l'équipe très agréable. Nous avons eu la chance d'avoir un emplacement avec une vue à couper le souffle ! Nous reviendrons en famille cet été.

 **patoche5635**
22/04/2022

★★★★★ 5.00/5



Superbe camping ! Visite en famille avec nos 2 enfants dans notre camping car. Emplacement de rêve face à la mer idéal en famille nos enfants ont profité de la plage et nous du cadre exceptionnel ! Accueil très pro et efficace, tout le personnel dit bonjour dans les allées, avons pu discuter avec les gérants pendant notre séjour ... et camping très bien entretenu. Un séjour génial à prix raisonnable

 **Axelefebvre35**
21/04/2022

★★★★★ 5.00/5



Venons d'y passer un nouveau séjour durant le week end de paques, toujours aussi accueillant
Camion de pain et un stand avec des huîtres pour l'apéro du dimanche !! et en plus la météo était au rdv
Super accueil sur un week end de pont ou tous les campings étaient soit fermés soit complet, super rapport qualité prix comparé à un camping de St Malo
Tout est propre, emplacements comme sanitaires

👉 **Travaux
d'entretien et de
renouvellement
prévus et réalisés**

TRAVAUX REALISÉS EN 2022 :

- Marquage au sol partie Annexe du Camping
- Pose de ralentisseurs sur la Partie Annexe du Camping
- Travaux électriques divers (+ travaux sur la borne du Dôme pour augmentation de puissance) + reprise complète du dernier rapport SOCOTEC
- Travaux de remplacement de la robinetterie du Camping (prestos)
- Travaux de peinture divers + parking (sous basements) et peinture aire de jeux
- Potager collectif repensé pour le rendre plus agréable et participatif (ajout de bacs potagers et ajout signalétique)
- Signalétique revue sur l'ensemble du Camping (nouveaux panneaux d'affichage)
- Enrobé partie annexe proche sanitaires (les racines ayant gagné du terrain, le chemin était devenu impraticable pour les caravanes et camping-cars)
- Reprise des haies (tailles diverses et descendre certaines haies devenues trop hautes)
- Brande remplacée sur la partie annexe sur 65 m
- Brise vie ajusté sur la partie aire de randonneurs
- Remplacement à neuf de la golfette + achat d'une seconde golfette
- Rénovation de l'espace nursery du Camping (peinture) + remplacement à neuf de la poubelle murale, création d'une biberonnerie (chaise haute et micro-ondes à disposition pour faire chauffer repas des tout-petits)
- Achat de 2 conteneurs poubelle supplémentaires (grande capacité, pour faire face à l'affluence de + en + importante)
- Aménagement supplémentaire salle d'animation : TV écran plat à disposition de la clientèle
- Achat d'une nouvelle machine à laver + 1 nouveau sèche linge
- Travaux de rénovation du bloc vaisselle à l'entrée du Camping (nouveau carrelage + sous basements revu)
- Travaux de peinture dans les sanitaires proche plage
- Travaux de peinture sous basement (parking à l'entrée du Camping)
- Travaux de peinture sur l'ensemble des portes des sanitaires accolés aux garages
- Végétalisation de l'entrée (remplacement des plantes des 3 bacs à l'entrée du Camping)
- Végétalisation : plantation d'un citronnier dans le potager collectif
- Remplacement de 10 poubelles fixées aux sanitaires (poubelles neuves couleur gris anthracite 50L)
- Ajout de 2 Chambres froides négatives grande capacité (cagute cuisine + économat) + nouveau matériel pour le Snack Le Dôme (toasteur convoyeur burgers + grille pain + 1 friteuse supplémentaire)
- Travaux de peinture sur les escaliers des marches des sanitaires enterrés
- Remise en état des marches des sanitaires enterrés (marches cassés)
- Pose de micro perforés décoratifs sur le bâtiment de la réception + bâtiment de la laverie + sanitaires accueil
- Laverie : nouveau revêtement au sol
- Embellissement du parterre de fleurs à l'entrée du Camping (pose de briques pour limiter la propagation du sable)
- Installation de 2 caméras de surveillance supplémentaires
- Installation d'une caméra de surveillance au Dôme
- Amélioration de l'aire de saisonniers avec installation d'une caravane pour un de nos saisonniers
- Création du « BouloDôme » (boulodrome face à la mer, au Dôme) ==> 2 pistes de pétanque face à la mer
- Ajout de sèches cheveux dans les sanitaires



TRAVAUX PRÉVUS EN 2023 :

- Déploiement de la WIFI sur le terrain de Camping (sous réserve de l'installation de la fibre à Dinard et des délais imposés par les fournisseurs)
- Implantation de 5 nouvelles CocoSweet (hébergement insolite familial pouvant accueillir jusqu'à 5 personnes, en version familiale lit bébé couleur réglisse)
- Aménagement paysagers divers
- Travaux de rafraîchissement des sanitaires du Camping (carrelage sanitaires proche plage) et des équipements sanitaires (blocs douches, patères, étagères ...)
- Peinture des portes de l'aire de jeux (partie couverte : a besoin d'un rafraîchissement et d'une couleur plus actuelle et plus neutre)
- Installation d'une table de pique nique couverte pour l'aire de randonneurs

👉 **Nature et description des incidents rencontrés dans l'exploitation du service**

- Remontées de sable depuis la plage vers les emplacements de Camping en front de mer
- Affaissement de l'enrobé (côté sanitaires proche plage) ==> a été déclaré à la Mairie de Dinard aussitôt
- Prévision d'augmentation des charges d'électricité (a été anticipé pour 2023 auprès de la Mairie de Dinard)
- Grève d'essence : nombreuses annulations en fin de Saison (Octobre 2022)
- Augmentation des matières premières (Dôme + Epicerie du Camping)

👉 **Actions de promotion et de communication engagées**

Presse & Media

- **PRESSE LOCALE :**

Ouest France
Agendaou
Télégramme
Pays Malouin

- **MÉDIA TÉLÉVISÉ :**

M6 (journal 19h45)
TF1 (reportage tiny house)

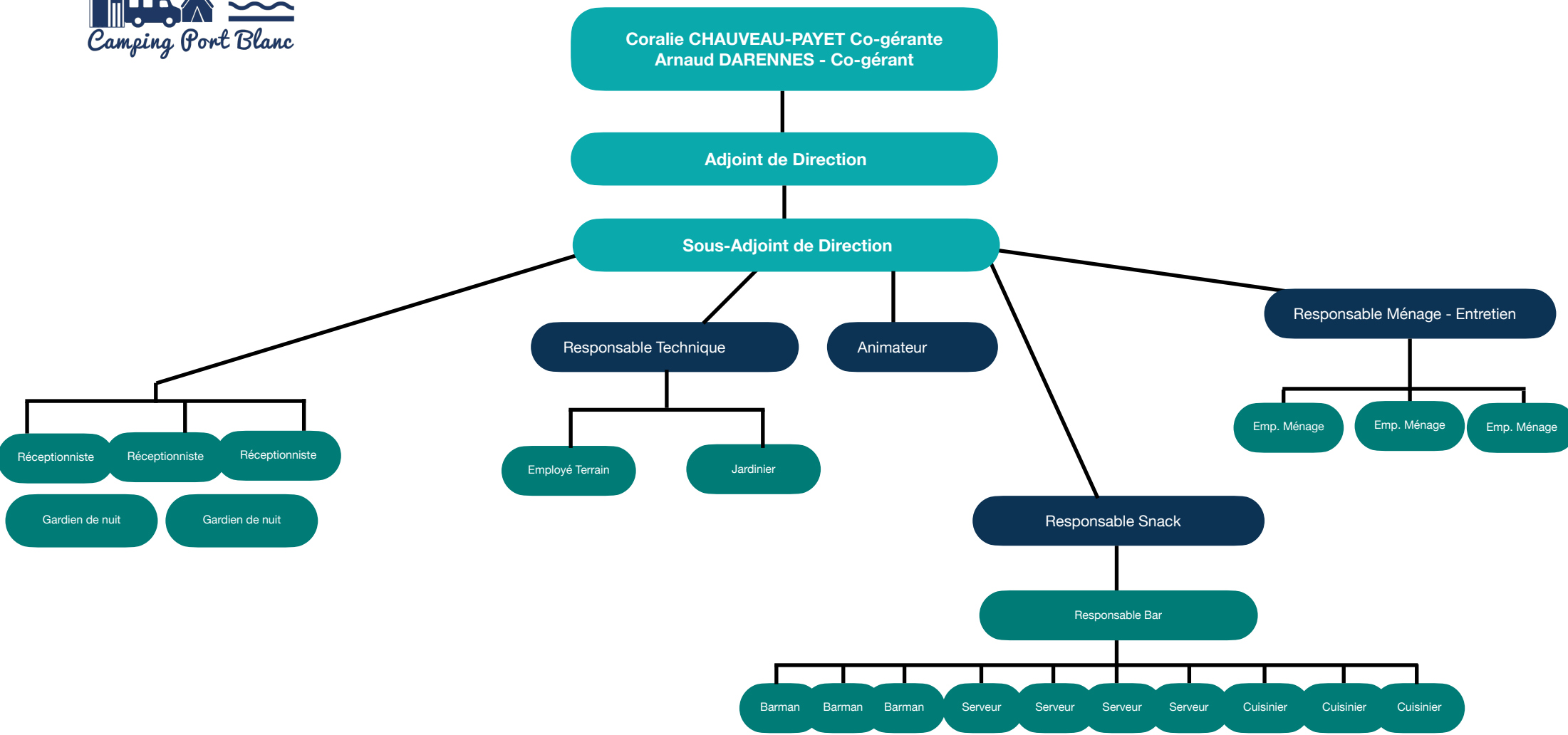
Réseaux

- Facebook : création de nouveaux contenus dont vidéos (communauté fidèle et très participative ; le flux et le nombre d'abonnés ont augmenté et nous avons enregistré des records de vues sur de nombreuses vidéos promotionnelles)
- Instagram : ajout de contenus (photos et vidéos)
- Invitation influenceurs Camping-caristes à 2 reprises (influenceurs vans et influenceurs camping-cars)

Divers

- Diffusion de Tracts
- Inscriptions sur sites et applications spécialisés
- Alimentation régulière du site internet et du blog de référencement
- Création évènement COMBIS VANS : 1er rassemblement combis-vans du Camping Port Blanc DINARD

👉 Organigramme prévisionnel 2023 - Camping du Port Blanc de Dinard



👉 **Modifications
éventuelles de
l'organisation du
service**

- Pas de modification de l'organisation du service envisagée en 2023

👉 **Manifestations
organisées et
prévues en 2023**

**Grand Tournoi annuel de Pétanque
des résidents mobil-homes du Camping
Port Blanc DINARD**

**Animations sportives : giant tennis,
tournois de pétanque, biathlon, colorun du
Camping, excursions vélo couché,
randonnées GR34, Yoga, randonnées à
vélos, éveil musculaire, tournois de beach
volley, tournois de tennis de table, marche
aquatique, course d'orientation, initiation
tennis, kayak (avec ou sans guide) ...**

**Animations culturelles : découverte de la
ville de dinard, marché de Dinard,
Randonnée guidée GR34, découverte de la
Côte d'Émeraude, activités proposées par
l'OT de Dinard : balade chantée ...**

**Animations pour les plus petits : chasse au
trésor, veillées nocturnes, observation des
étoiles, ateliers créatifs, ateliers magie,
location kayaks ; ateliers culinaires ...**

**Animations diverses ; karaoke, soirées
quizz, cluedo géant, atelier couture, atelier
papier collé, concours de cartes, jeux de
société à thème...**

Concerts



COMPTAGESMA

Experts comptables – Commissaires aux comptes

SAS PORT BLANC

Rue du Sergent Boulanger
35800 DINARD

DOSSIER ANNUEL

Du *01/11/2021* au *31/10/2022*



Sommaire

SAS PORT BLANC

Du 01/11/2021 Au 31/10/2022

----- B I L A N -----	1
Bilan Actif	2
Bilan Passif	3
----- R E S U L T A T -----	4
Compte de Résultat 1/2	5
Compte de Résultat 2/2	6
COMPTAGESMA PAGE DE FIN PLQ	7

Etats financiers au 31/10/2022

Bilan

Bilan Actif

Etat exprimé en euros

		31/10/2022			31/10/2021
		Brut	Amort. et Dépréc.	Net	Net
Capital souscrit non appelé (I)					
ACTIF IMMOBILISE	IMMOBILISATIONS INCORPORELLES				
	Frais d'établissement				
	Frais de développement				
	Concessions brevets droits similaires	17 692	9 831	7 861	10 600
	Fonds commercial (1)				
	Autres immobilisations incorporelles				
	Avances et acomptes				
	IMMOBILISATIONS CORPORELLES				
	Terrains				
	Constructions				
	Installations techniques, mat. et outillage indus.	112 812	61 413	51 400	63 263
	Autres immobilisations corporelles	221 985	85 055	136 929	145 555
	Immobilisations en cours				
Avances et acomptes	27 332		27 332		
IMMOBILISATIONS FINANCIERES (2)					
Participations évaluées selon mise en équival.					
Autres participations	251		251	251	
Créances rattachées à des participations					
Autres titres immobilisés					
Prêts					
Autres immobilisations financières	450		450	450	
TOTAL (II)		380 522	156 299	224 223	220 119
ACTIF CIRCULANT	STOCKS ET EN-COURS				
	Matières premières, approvisionnements	1 154		1 154	2 029
	En-cours de production de biens				
	En-cours de production de services				
	Produits intermédiaires et finis				
	Marchandises	2 490		2 490	3 356
	Avances et Acomptes versés sur commandes	33 129		33 129	30 641
	CREANCES (3)				
	Créances clients et comptes rattachés				442
	Autres créances	139 264		139 264	107 655
Capital souscrit appelé, non versé					
VALEURS MOBILIERES DE PLACEMENT					
DISPONIBILITES	780 967		780 967	633 882	
COMPTES DE REGULARISATION	Charges constatées d'avance	13 255		13 255	12 258
	TOTAL (III)	970 259		970 259	790 263
	Frais d'émission d'emprunt à étaler (IV)				
Primes de remboursement des obligations (V)					
Ecart de conversion actif (VI)					
TOTAL ACTIF (I à VI)		1 350 780	156 299	1 194 481	1 010 382

(1) dont droit au bail

(2) dont immobilisations financières à moins d'un an

450

450

(3) dont créances à plus d'un an

Bilan Passif

Etat exprimé en euros

31/10/2022

31/10/2021

		31/10/2022	31/10/2021
Capitaux Propres	Capital social ou individuel	4 990	4 990
	Primes d'émission, de fusion, d'apport ...		
	Ecarts de réévaluation		
	RESERVES		
	Réserve légale	1 000	1 000
	Réserves statutaires ou contractuelles		
	Réserves réglementées		
	Autres réserves	7 104	
	Report à nouveau		(32 438)
	Résultat de l'exercice	12 888	39 542
Subventions d'investissement			
Provisions réglementées			
	Total des capitaux propres	25 981	13 094
Autres fonds propres	Produits des émissions de titres participatifs		
	Avances conditionnées		
	Total des autres fonds propres		
Provisions	Provisions pour risques		
	Provisions pour charges		
	Total des provisions		
DETTES (1)	DETTES FINANCIERES		
	Emprunts obligataires convertibles		
	Autres emprunts obligataires		
	Emprunts dettes auprès des établissements de crédit (2)	352 947	435 084
	Emprunts et dettes financières divers (3)	838	505
	Avances et acomptes reçus sur commandes en cours	45 788	32 530
	DETTES D'EXPLOITATION		
	Dettes fournisseurs et comptes rattachés	708 733	452 820
	Dettes fiscales et sociales	46 222	53 933
	DETTES DIVERSES		
Dettes sur immobilisations et comptes rattachés			
Autres dettes	13 972	22 414	
	Produits constatés d'avance (1)		
	Total des dettes	1 168 500	997 288
	Ecarts de conversion passif		
	TOTAL PASSIF	1 194 481	1 010 382
	Résultat de l'exercice exprimé en centimes	12 887,74	39 541,87
(1)	Dettes et produits constatés d'avance à moins d'un an	912 964	964 758
(2)	Dont concours bancaires courants, et soldes créditeurs de banques et CCP		
(3)	Dont emprunts participatifs		

Etats financiers au 31/10/2022

**Compte
de
Résultat**

Compte de Résultat 1/2

Etat exprimé en euros

31/10/2022

31/10/2021

		France	Exportation	12 mois	12 mois
PRODUITS D'EXPLOITATION	Ventes de marchandises	232 652		232 652	197 478
	Production vendue (Biens)				
	Production vendue (Services et Travaux)	1 132 915		1 132 915	974 409
	Montant net du chiffre d'affaires	1 365 566		1 365 566	1 171 887
	Production stockée				
	Production immobilisée				
	Subventions d'exploitation			17 037	38 600
Reprises sur provisions et amortissements, transfert de charges			7 598	100 672	
Autres produits			3 630	2 554	
Total des produits d'exploitation (1)				1 393 831	1 313 713
CHARGES D'EXPLOITATION	Achats de marchandises			67 268	80 865
	Variation de stock			866	(919)
	Achats de matières et autres approvisionnements			278	17
	Variation de stock			875	(2 029)
	Autres achats et charges externes			746 664	689 830
	Impôts, taxes et versements assimilés			10 802	9 016
	Salaires et traitements			254 620	237 865
	Charges sociales du personnel			44 694	35 702
	Cotisations personnelles de l'exploitant				
	Dotations aux amortissements :				
	- sur immobilisations			56 694	49 226
	- charges d'exploitation à répartir				
	Dotations aux dépréciations :				
- sur immobilisations					
- sur actif circulant					
Dotations aux provisions					
Autres charges			192 601	165 639	
Total des charges d'exploitation (2)				1 375 362	1 265 213
RESULTAT D'EXPLOITATION				18 468	48 500

Compte de Résultat 2/2

Etat exprimé en euros

		31/10/2022	31/10/2021
RESULTAT D'EXPLOITATION		18 468	48 500
Opéra. comm.	Bénéfice attribué ou perte transférée Perte supportée ou bénéfice transféré		
PRODUITS FINANCIERS	De participations (3) D'autres valeurs mobilières et créances d'actif immobilisé (3) Autres intérêts et produits assimilés (3) Reprises sur provisions et dépréciations et transferts de charges Différences positives de change Produits nets sur cessions de valeurs mobilières de placement	3	2
Total des produits financiers		3	2
CHARGES FINANCIERS	Dotations aux amortissements, aux dépréciations et aux provisions Intérêts et charges assimilées (4) Différences négatives de change Charges nettes sur cessions de valeurs mobilières de placement	3 982	4 011
Total des charges financières		3 982	4 011
RESULTAT FINANCIER		(3 980)	(4 009)
RESULTAT COURANT AVANT IMPOTS		14 489	44 491
PRODUITS EXCEPTIONNELS	Sur opérations de gestion Sur opérations en capital Reprises sur provisions et dépréciations et transferts de charges		
Total des produits exceptionnels			
CHARGES EXCEPTIONNELLES	Sur opérations de gestion Sur opérations en capital Dotations aux amortissements, aux dépréciations et aux provisions	94	68
Total des charges exceptionnelles		94	68
RESULTAT EXCEPTIONNEL		(94)	(68)
PARTICIPATION DES SALARIES IMPOTS SUR LES BENEFICES		1 507	4 881
TOTAL DES PRODUITS		1 393 833	1 313 715
TOTAL DES CHARGES		1 380 946	1 274 173
RESULTAT DE L'EXERCICE		12 888	39 542

- (1) dont produits afférents à des exercices antérieurs
(2) dont charges afférentes à des exercices antérieurs
(3) dont produits concernant les entreprises liées
(4) dont intérêts concernant les entreprises liées



COMPTAGESMA

Experts comptables – Commissaires aux comptes

SAINT-MALO

13 Rue du Clos Matignon 35400 SAINT MALO
02 99 40 96 52

DINAN

6 Rue de la Tramontane 22100 TADEN
02 96 85 27 85

RENNES

Rue de la Terre Victoria
Parc Edonia - Bâtiment A
1er Etage - 35760 SAINT GREGOIRE
02 99 87 54 54

www.comptagesma.fr