



***PRESENTATION DES PROJETS DE
REQUALIFICATION D'EDOUARD VII
ET DE GARDINER***

Ordre du Jour

- *Introduction*
- *Contexte des opérations*
- *Présentation des projets*
- *Calendrier*



1 - INTRODUCTION





2 - CONTEXTE



DIAGNOSTIC ETUDE DEPLACEMENT :

Voies principales

CONSTATS

- La voirie est dense, mais globalement étroite. Cela constitue une difficulté pour la circulation de l'ensemble des usagers et réduit les options de partage de la voirie.
- Actuellement, les circulations à double-sens contraignent d'allouer la majorité de l'espace (>50%) à la voiture au détriment des modes doux.

DIAGNOSTIC :

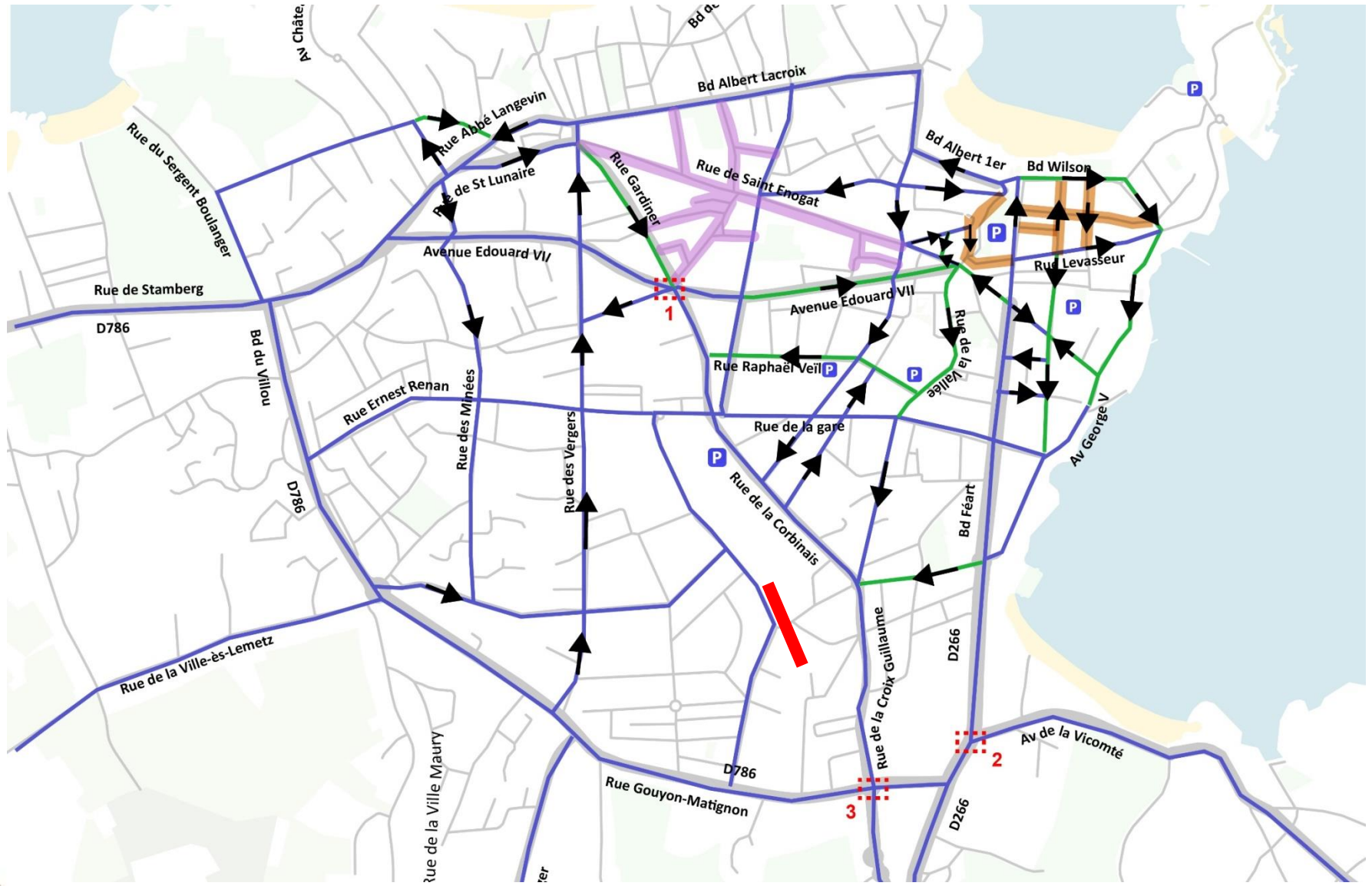
Flux moyen journalier



PRINCIPALES CONCLUSIONS

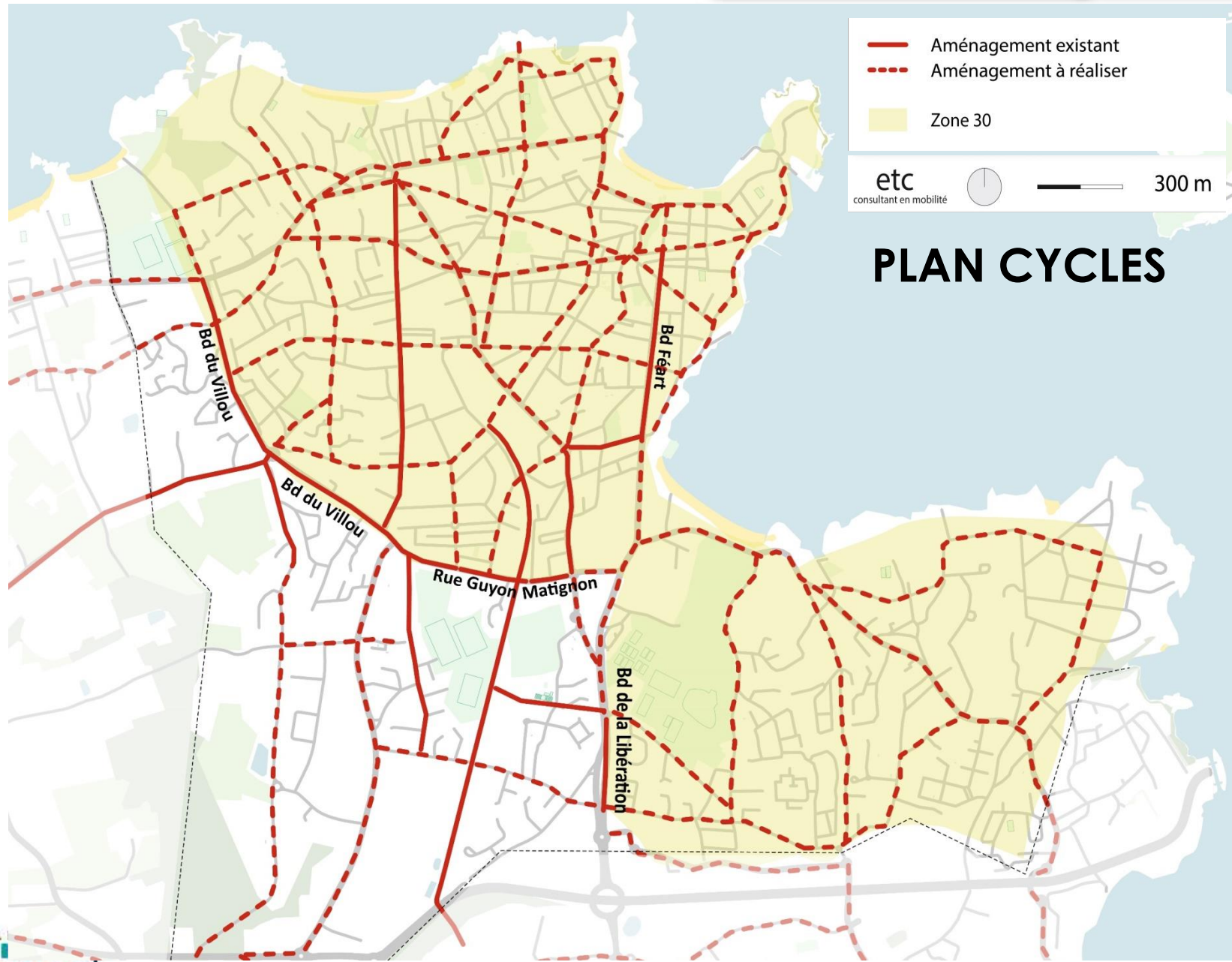
- Des flux fluctuant fortement selon les saisonnalités (+83% l'été), mais qui restent néanmoins faibles à moyens, même en période estivale.
- Des axes structurants qui amènent les usagers jusqu'aux fronts de mer.
- Un réseau de voirie dense mais étroit, laissant très peu de place à la pratique des modes doux.

PLAN CIRCULATION VL



PLAN CIRCULATION VL





- Aménagement existant
- - - Aménagement à réaliser

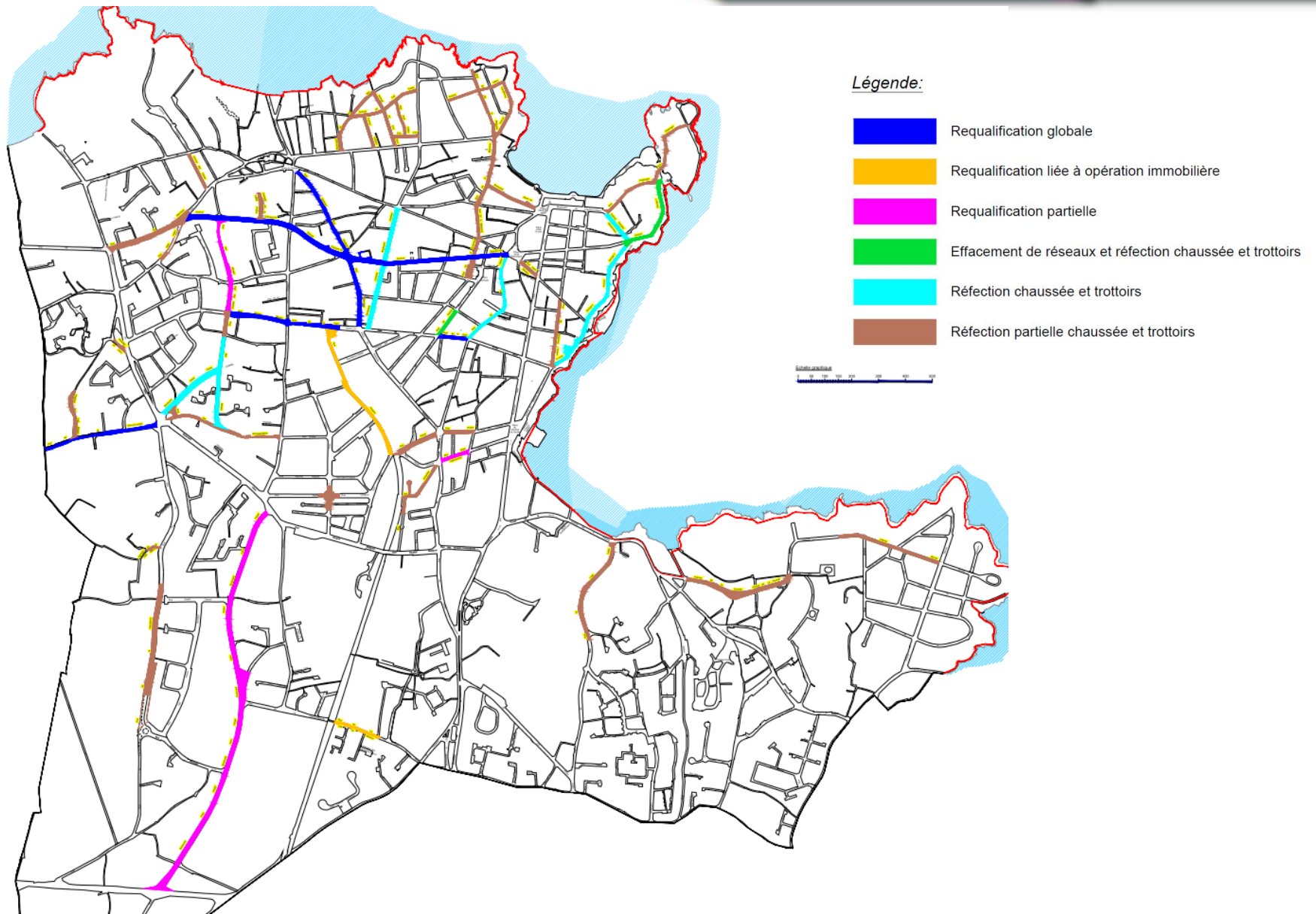
Zone 30

etc
consultant en mobilité



300 m

PLAN CYCLES





3 - PRESENTATION DES PROJETS



3.1 - AVENUE EDOUARD VII

Définition des SEQUENCES URBAINES.



Séquence 1 - Zone de rencontre - De République à Dorbelais

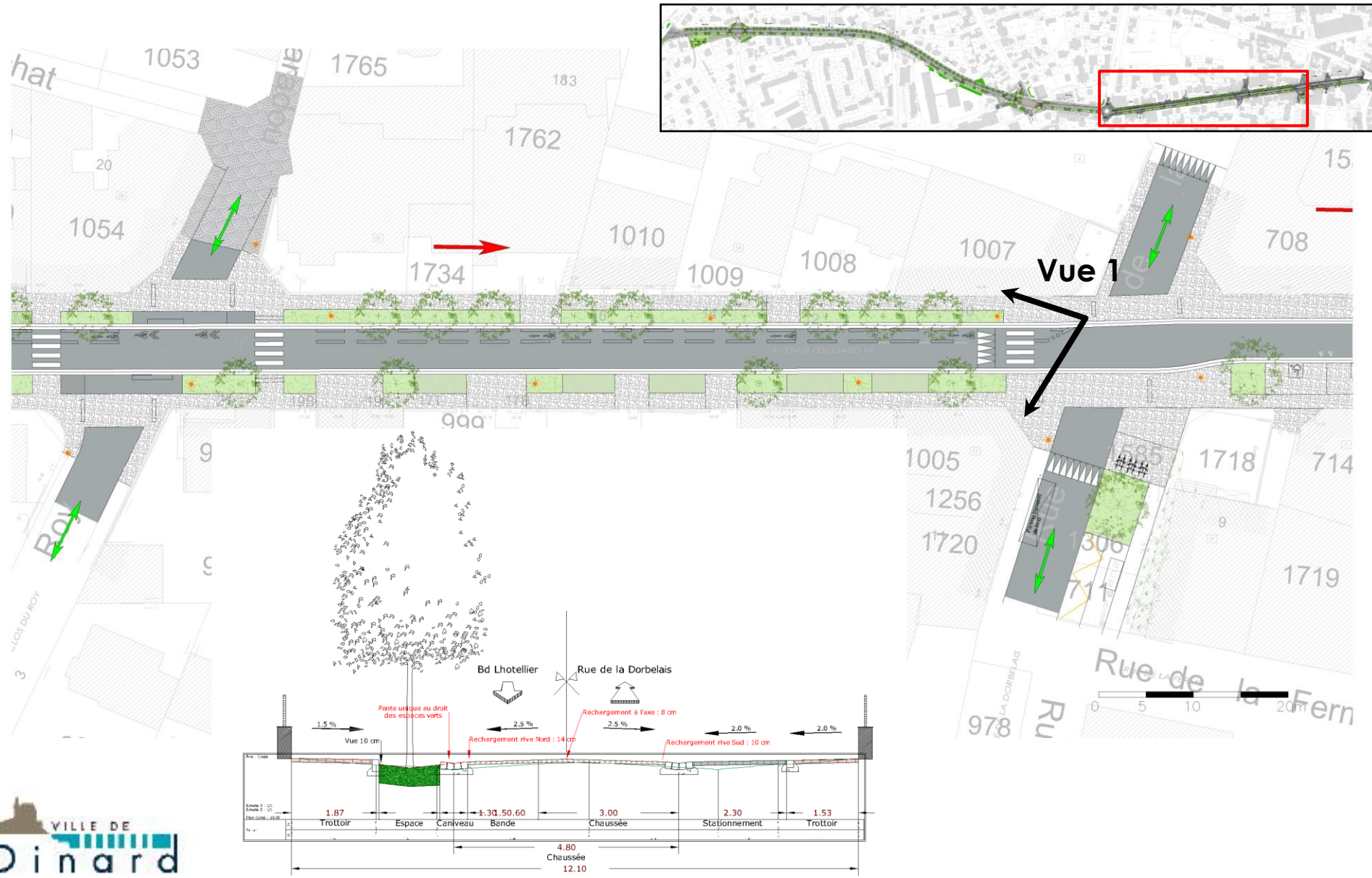


Etat actuel



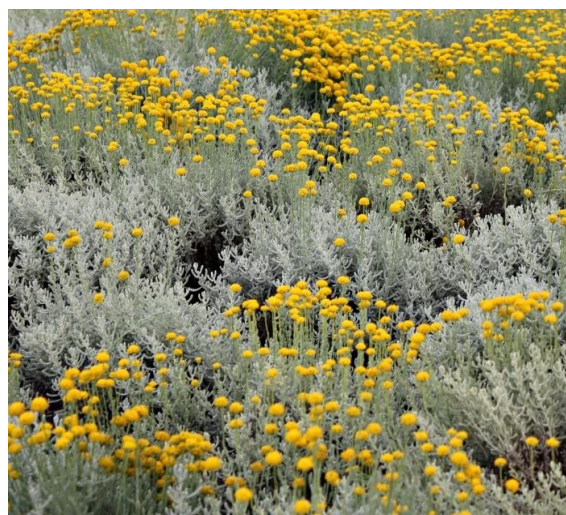
Images de référence

Séquence 1 - De Dorbelais à Lhotelier



Séquence 1 - De Dorbelais à Lhotelier

LA PALETTE VEGETALE



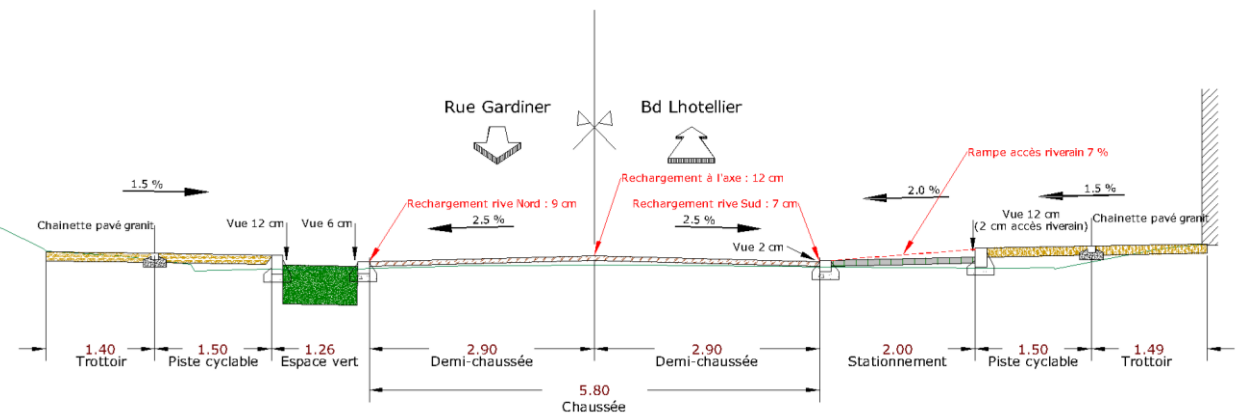
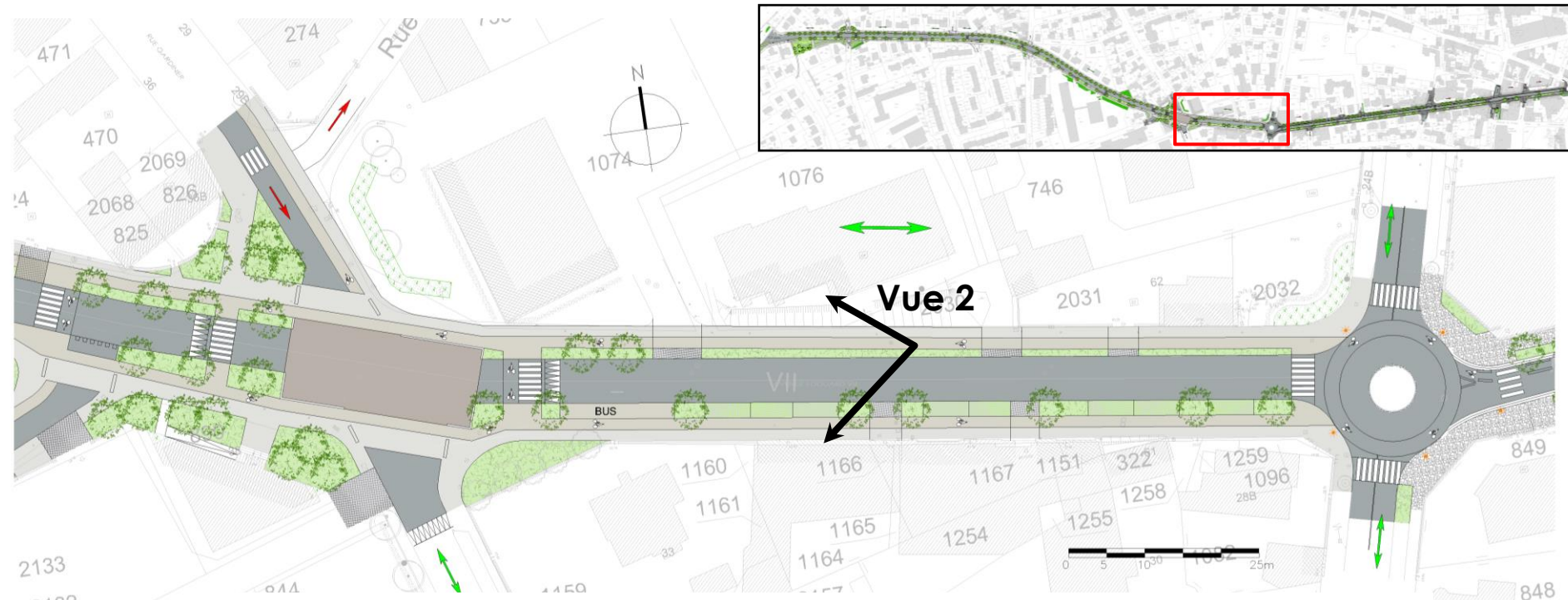
Séquence 1 - De Dorbelais à Lhotelier



Séquence 1 - De Dorbelais à Lhotelier



Séquence 2 - De Lhotelier à Gardiner



Séquence 2 - De Lhotelier à Gardiner

LA PALETTE VEGETALE



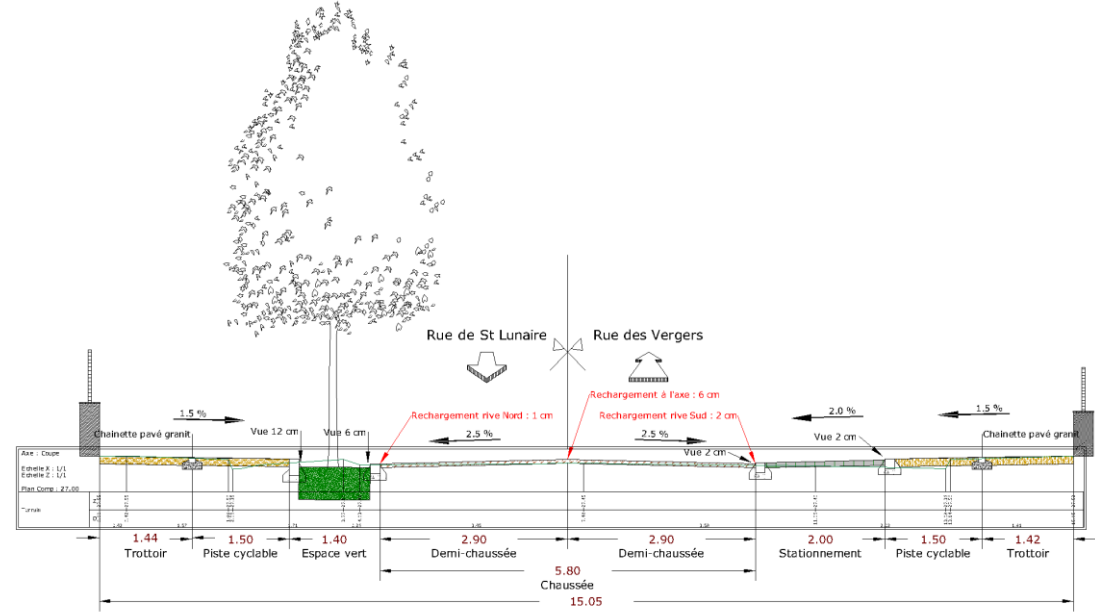
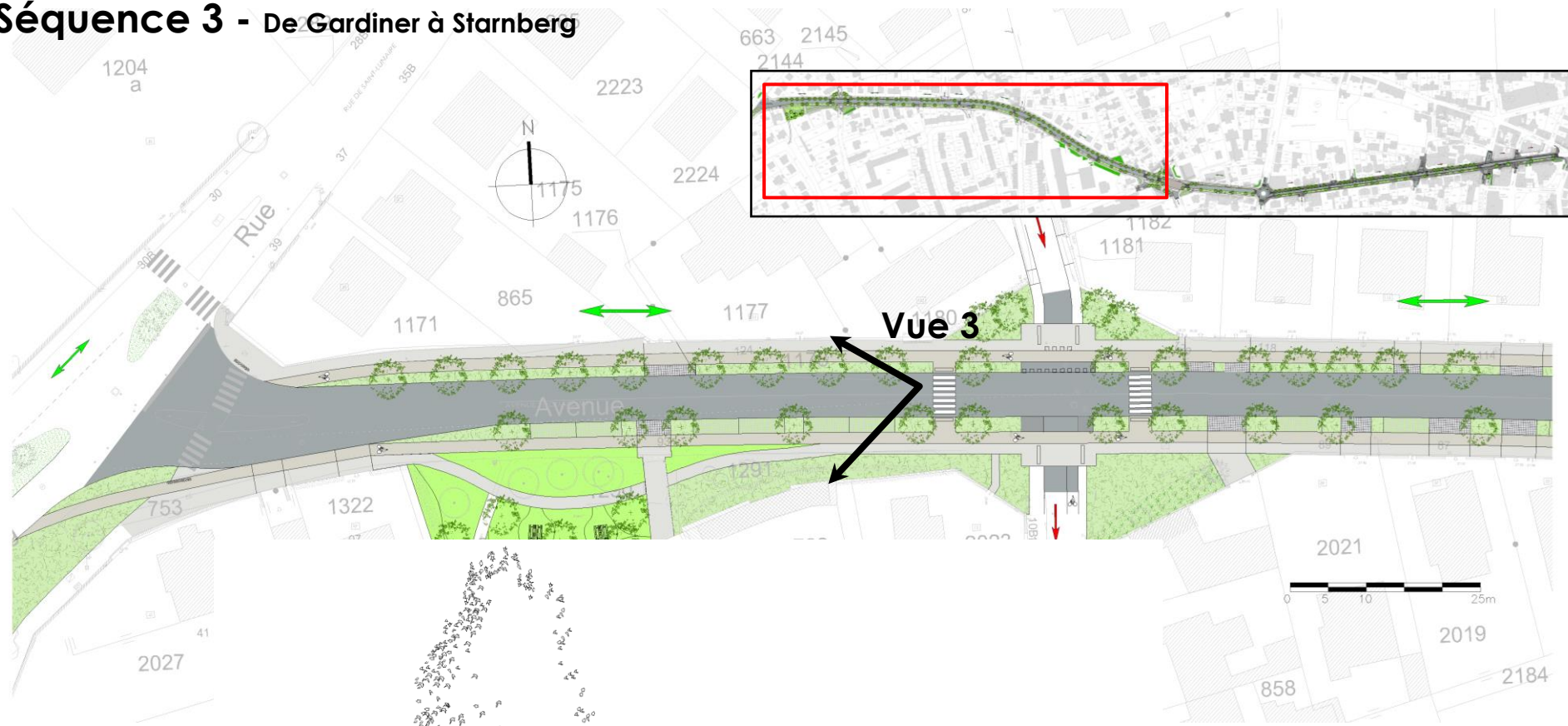
Séquence 2 - De Lhotelier à Gardiner



Séquence 2 - De Lhotelier à Gardiner



Séquence 3 - De Gardiner à Starnberg

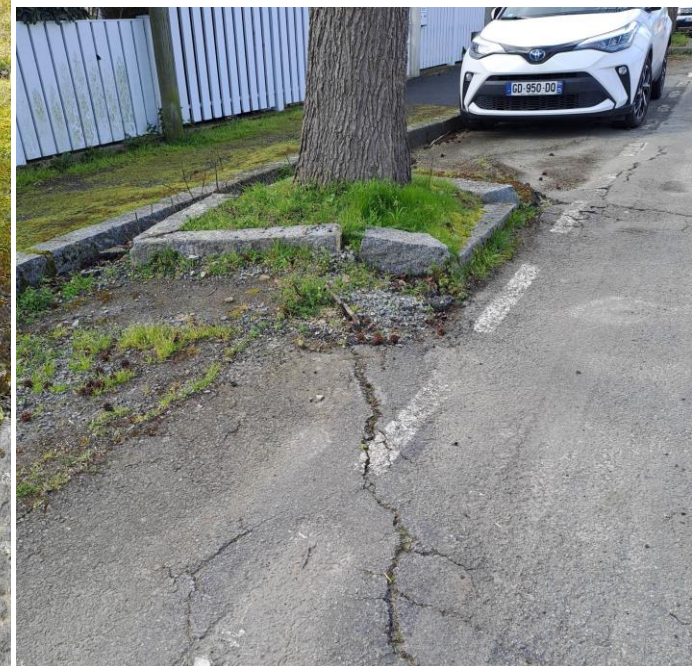


Séquence 3 - De Gardiner à Starnberg

LES ARBRES EXISTANTS



- Présence d'une dégradation très importante des revêtements de sol sur trottoirs et voiries,
- Démontage des bordures par un système racinaire trop dense,
- Dégradations importantes sur les réseaux d'eaux pluviales et d'eaux usées,
- Dangerosité des parcours piétonniers due à la dégradation des revêtements de sol.



Séquence 3 - De Gardiner à Starnberg

LES ARBRES EXISTANTS

- Présence de racines superficielles dégradant les revêtements de sols.
- Chignonage dans les fosses de plantation,
- Début de dégradations chez le riverains,
- Soulèvement des sols.



Séquence 3 - De Gardiner à Starnberg

LA PALETTE VEGETALE



Séquence 3 - De Gardiner à Starnberg



Séquence 3 - De Gardiner à Starnberg



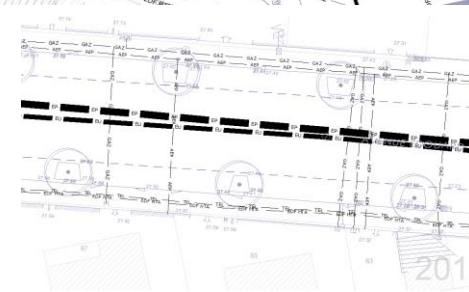
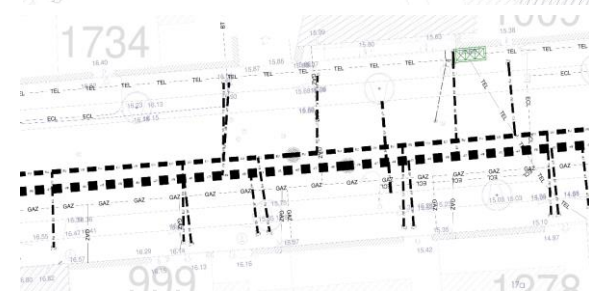
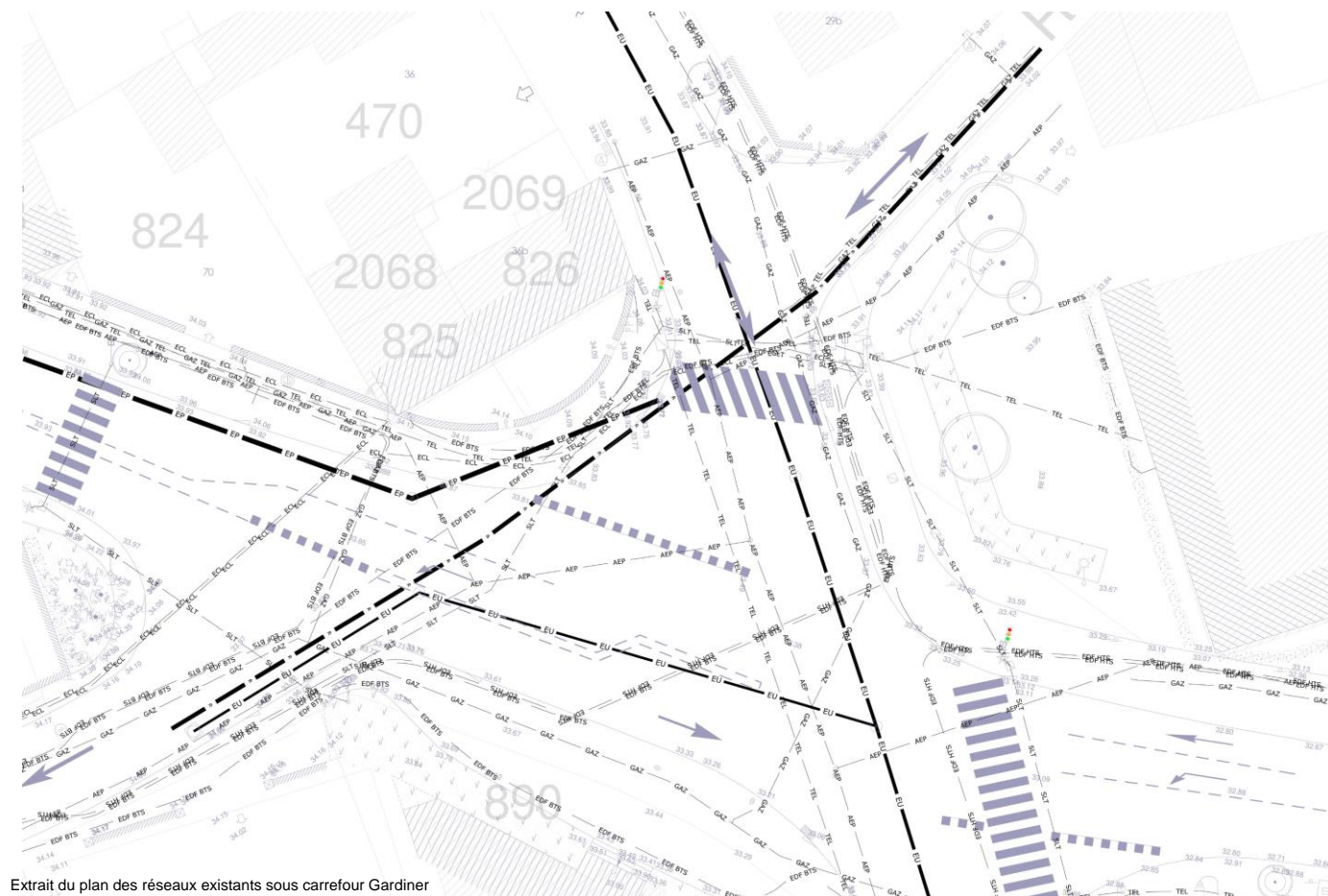
Les réseaux existants - Une contrainte pour le projet

L'Avenue Edouard VII est un axe important qui accueille sous la surface de nombreux réseaux existants :

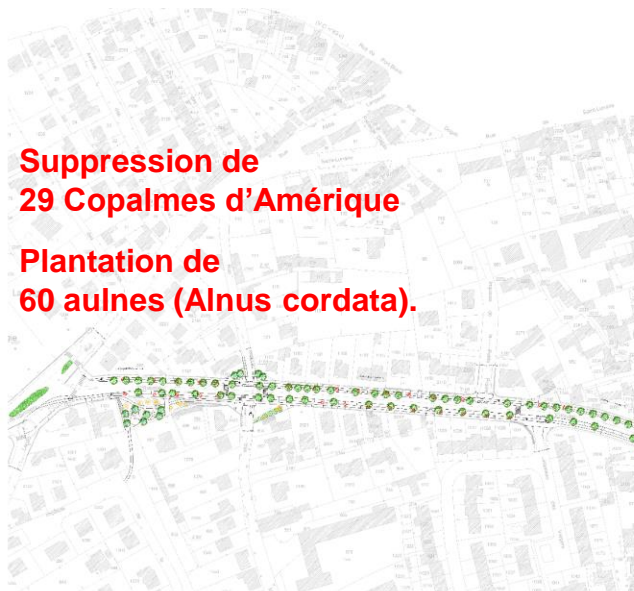
- ENEDIS
- AEP
- EP
- EU
- GAZ
- Télécom

Avec des tracés peu groupés, ce qui entraîne des zones d'espaces occupés impactant les possibilités de projet d'aménagement.

Ces réseaux sont l'une des raisons aux contraintes de profil de voirie recherché et donc de nécessité du renouvellement des arbres.



BILAN ARBORE ET PLANTATION



Suppression de
29 Copalmes d'Amérique

Plantation de
60 aulnes (*Alnus cordata*).

Suppression de
32 Arbres aux 40 Ecus,

Plantation de
42 aulnes (*Alnus cordata*).
8 érables (*Acer triflorum*).
3 bouleaux (*Betula utilis*).

171 nouveaux arbres d'alignement
seront plantés, ce qui correspond à
une compensation de PLUS DE 2
ARBRES PLANTÉS pour 1 arbre
renouvelé.

171
arbres plantés

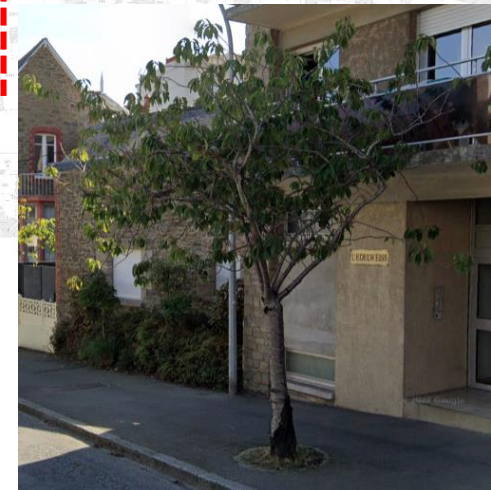
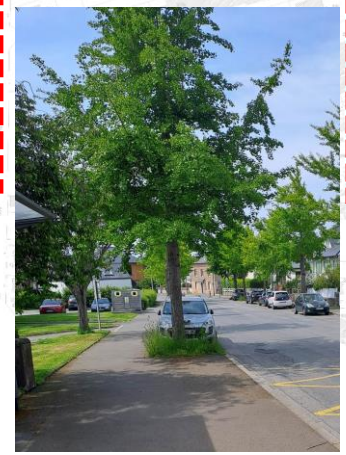


Suppression de
5 Cerisiers du Japon

Plantation de
18 pommiers horticoles (*Malus spectabilis*)

Suppression de
18 Aubépines monogyne

Plantation de
48 aubépines X média 'Paul's Scarlet'



Le principe du trottoir traversant

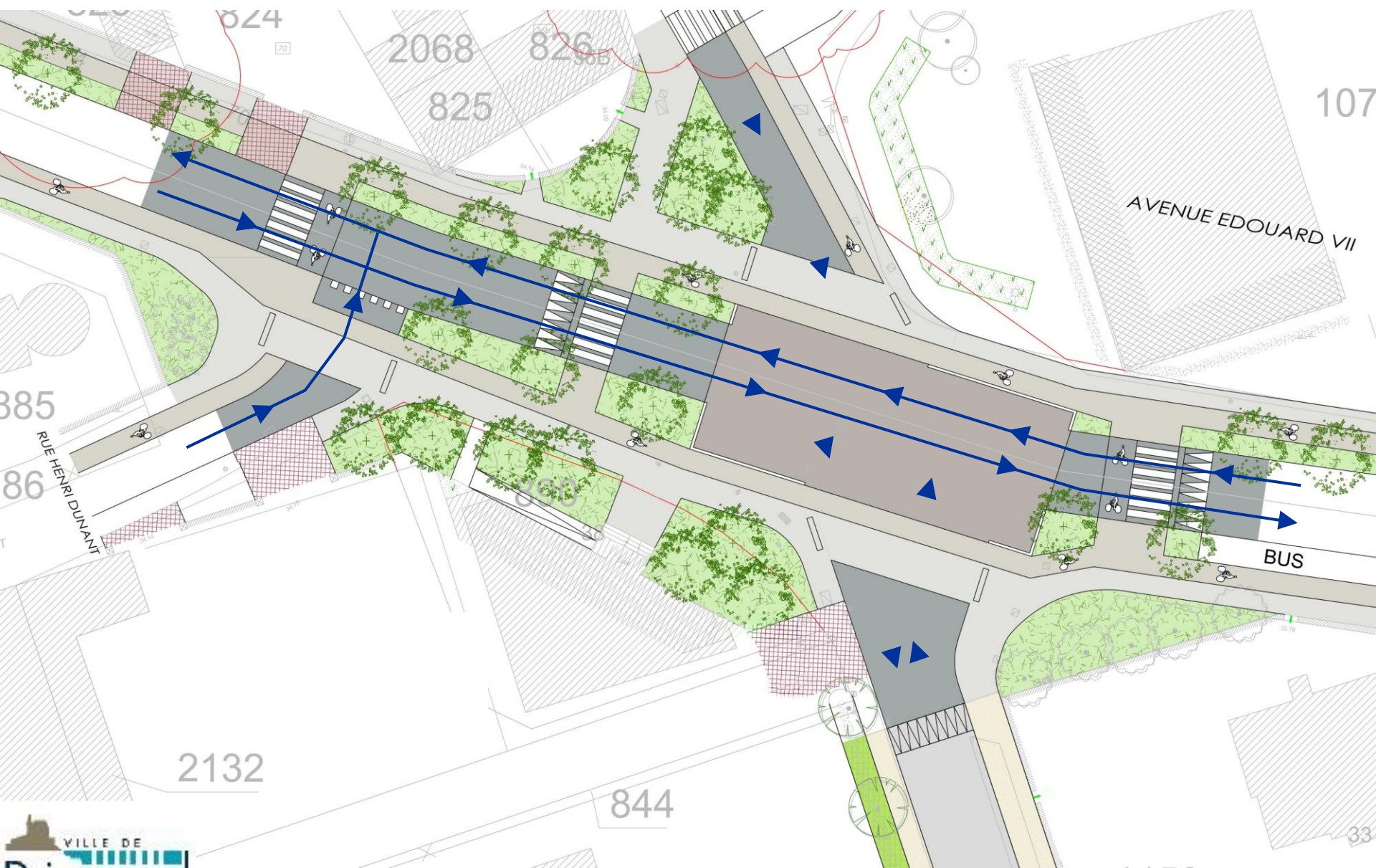


Le principe de trottoir traversant consiste en un trottoir qui continue à travers les entrées et carrefours véhicules, signalant ainsi aux conducteurs qu'ils doivent ralentir et céder le passage aux piétons. Cela renforce la sécurité des piétons.

Sur le projet, il est prévu une continuité de revêtement pour marquer les traversées de trottoir.

Cela est similaire au principe mis en place sur le Boulevard Féart.

LES FLUX AUTOMOBILES



LES FLUX CYCLES



LES FLUX PIETONNIERS



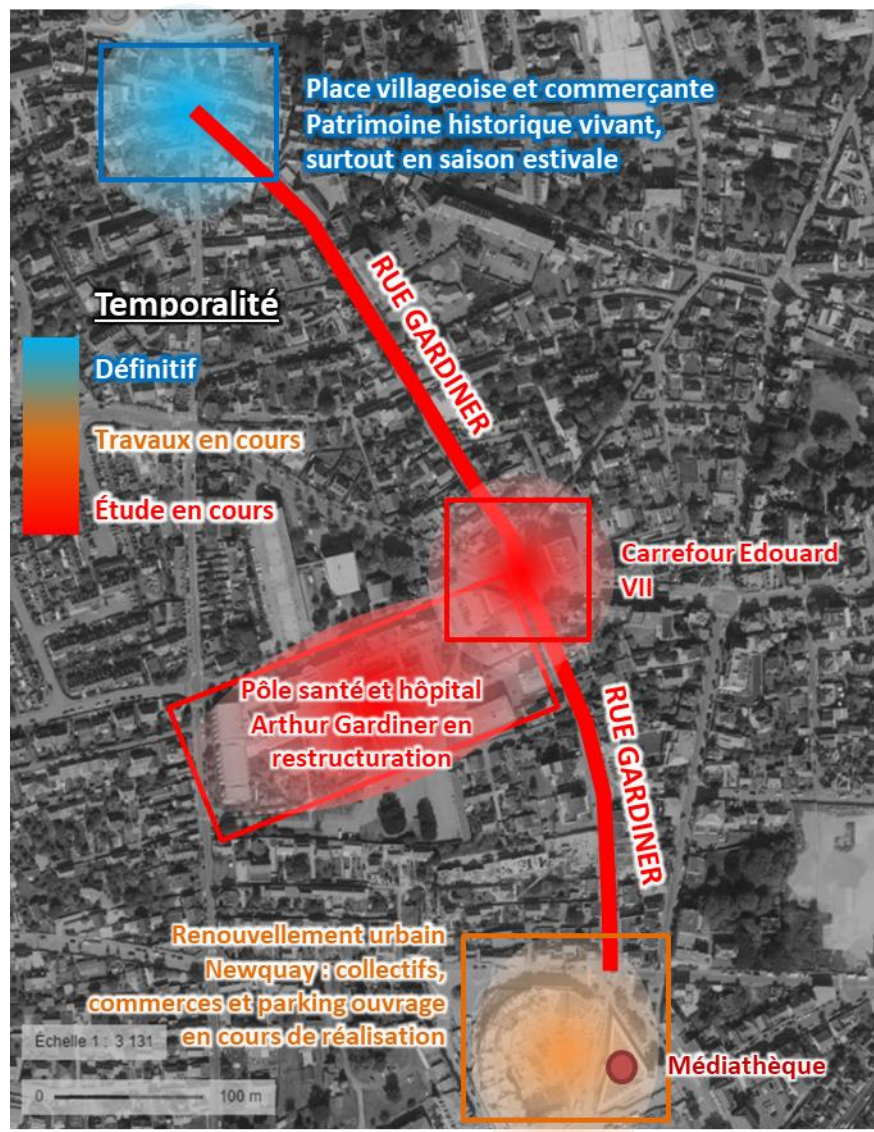
Le carrefour GARDINER - EDOUARD VII



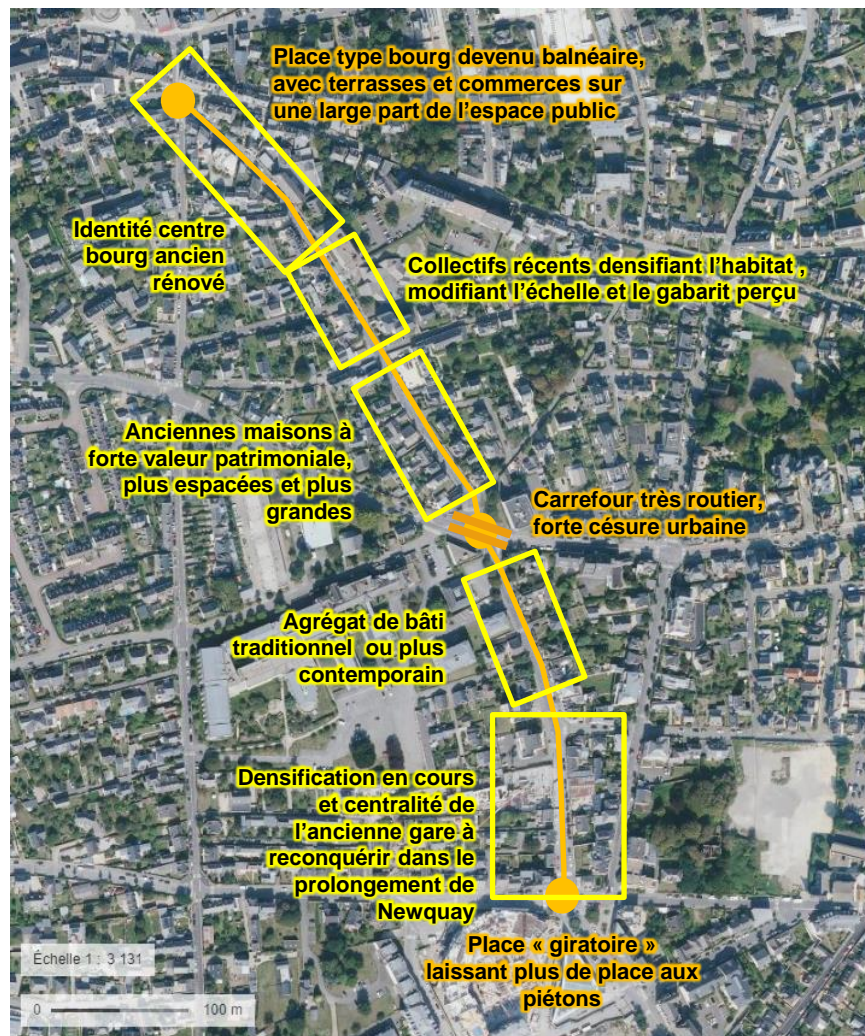


3.2 - RUE GARDINER

Un contexte de liaison entre polarités importantes :



Des séquences distinctes et des gabarits contraints:



Parti de projet urbain :

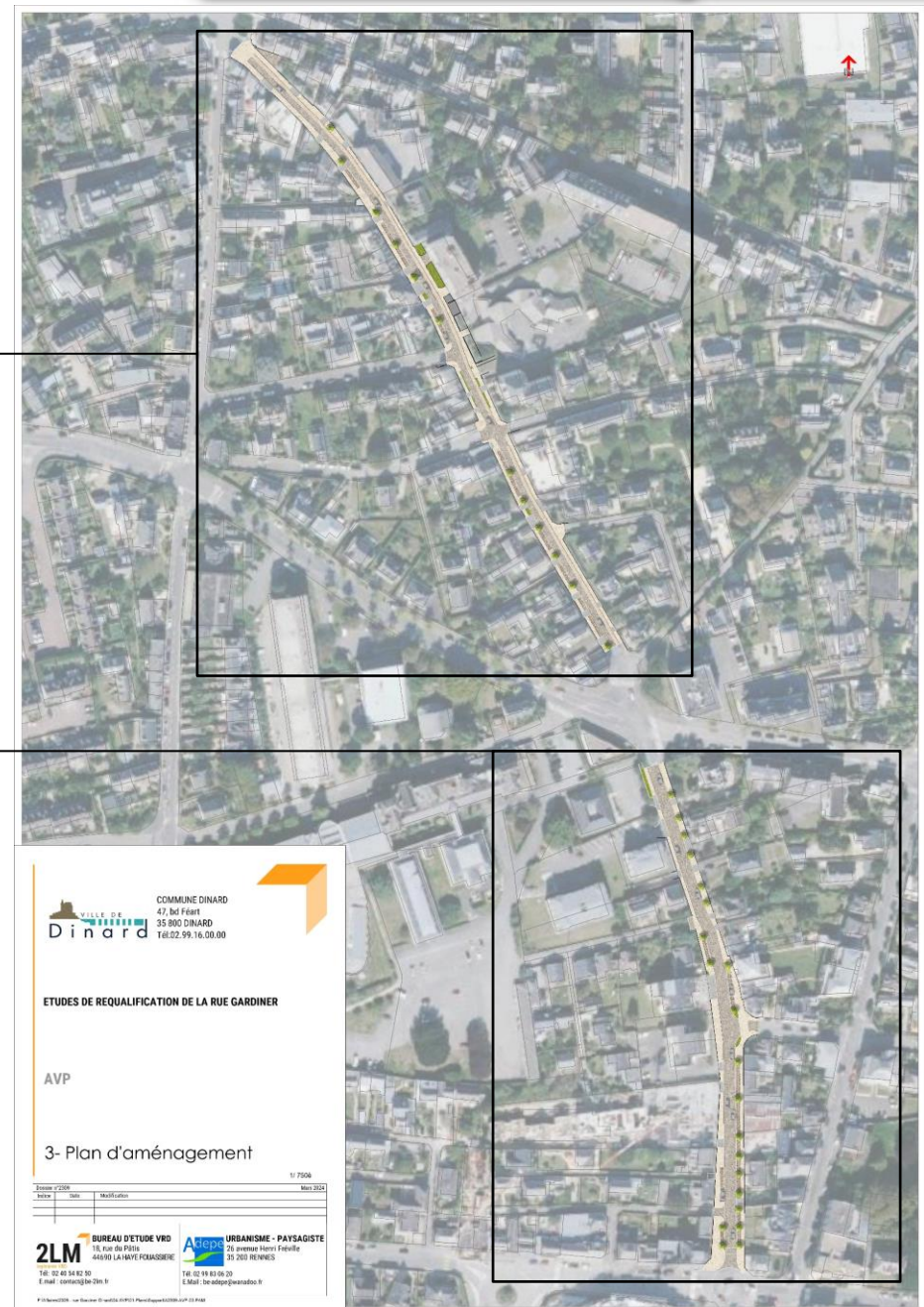
Deux profils différents ...


Gardiner Nord

Gardiner Sud

... un même langage urbain :

- Matériaux dito Edouard VII
- Mobiliers gamme Dinard
- végétal adapté et local




COMMUNE DINARD
 47, bd Féart
 35 800 DINARD
 Tél.02.99.16.00.00

ETUDES DE REQUALIFICATION DE LA RUE GARDINER

AVP

3- Plan d'aménagement

1/ 7500

Date d'état			17/05/24
Intitule	Etat	Modifications	

2LM BUREAU D'ETUDE VBO
 18, rue du 19 Mars
 44190 LA NAVIE-FORMASIERE
 Tél. 02 40 34 82 30
 E-MAIL : contact@2lm.fr

Atape URBANISME - PAYSAGISTE
 22, Avenue Henri Frenelle,
 35 200 RENNES
 Tél. 02 98 89 06 20
 E-MAIL : contact@atape.fr

© 2024 Ville de Dinard - Tous droits réservés. Toute réimpression est interdite sans autorisation écrite de la Ville de Dinard.







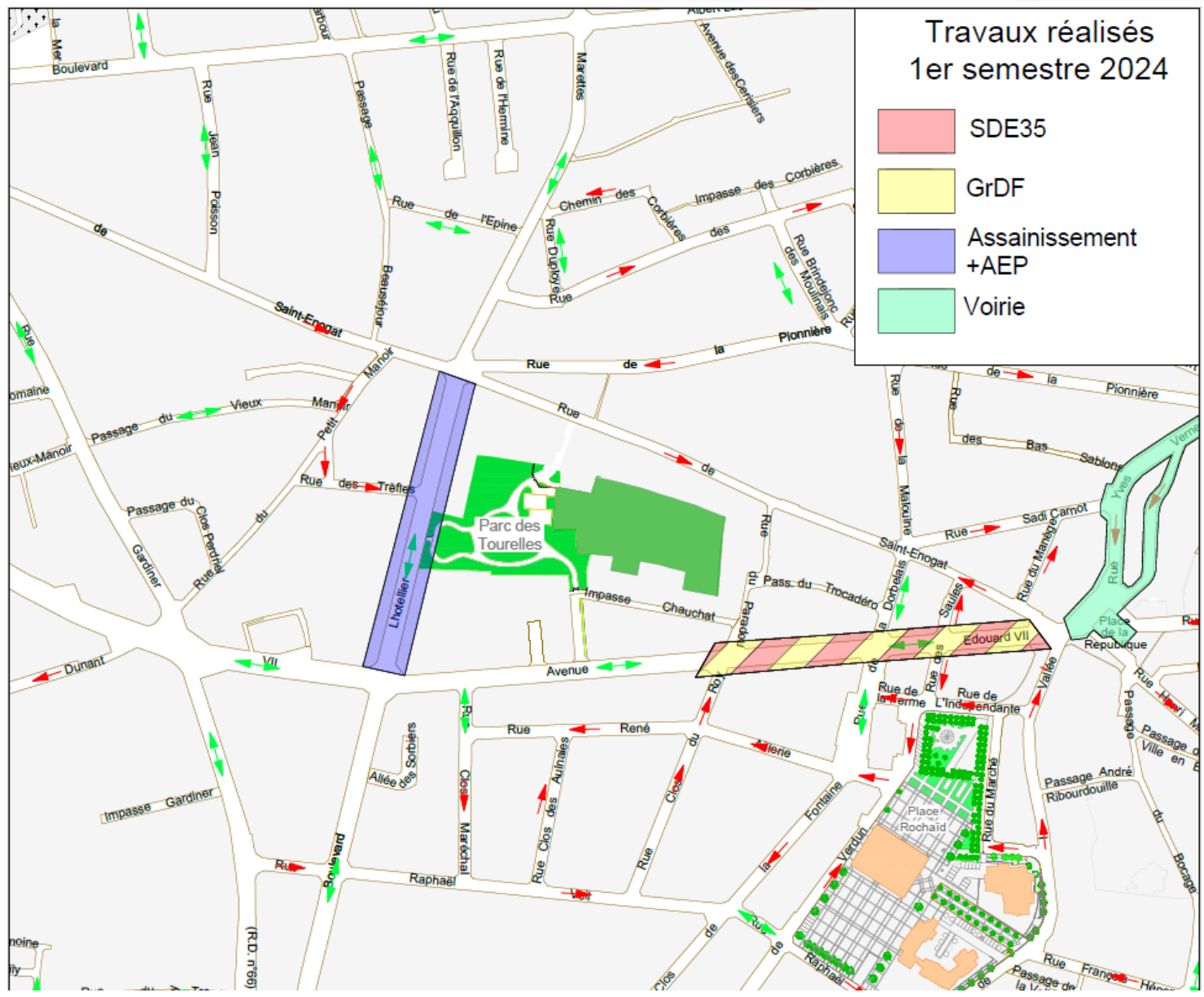


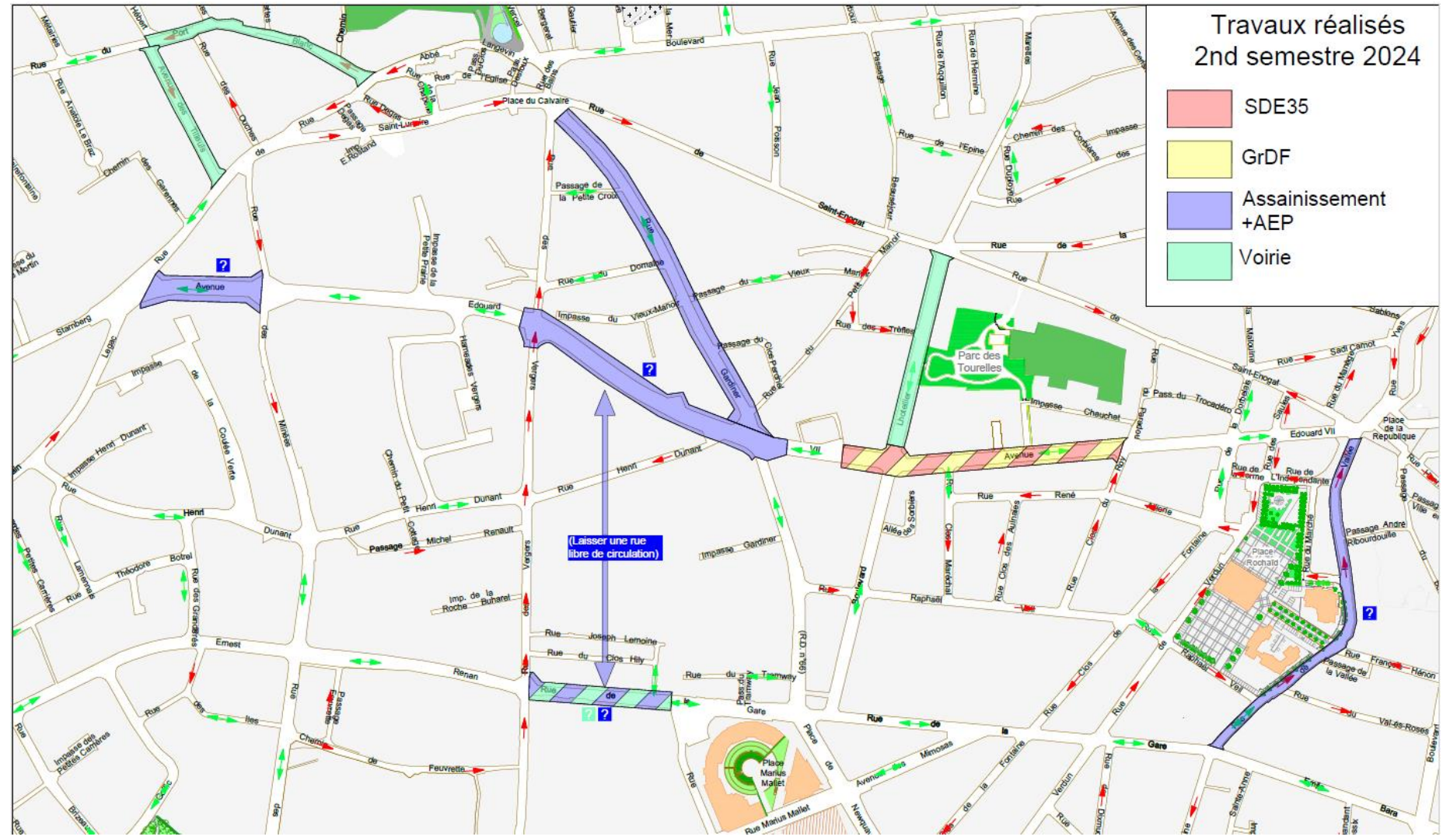


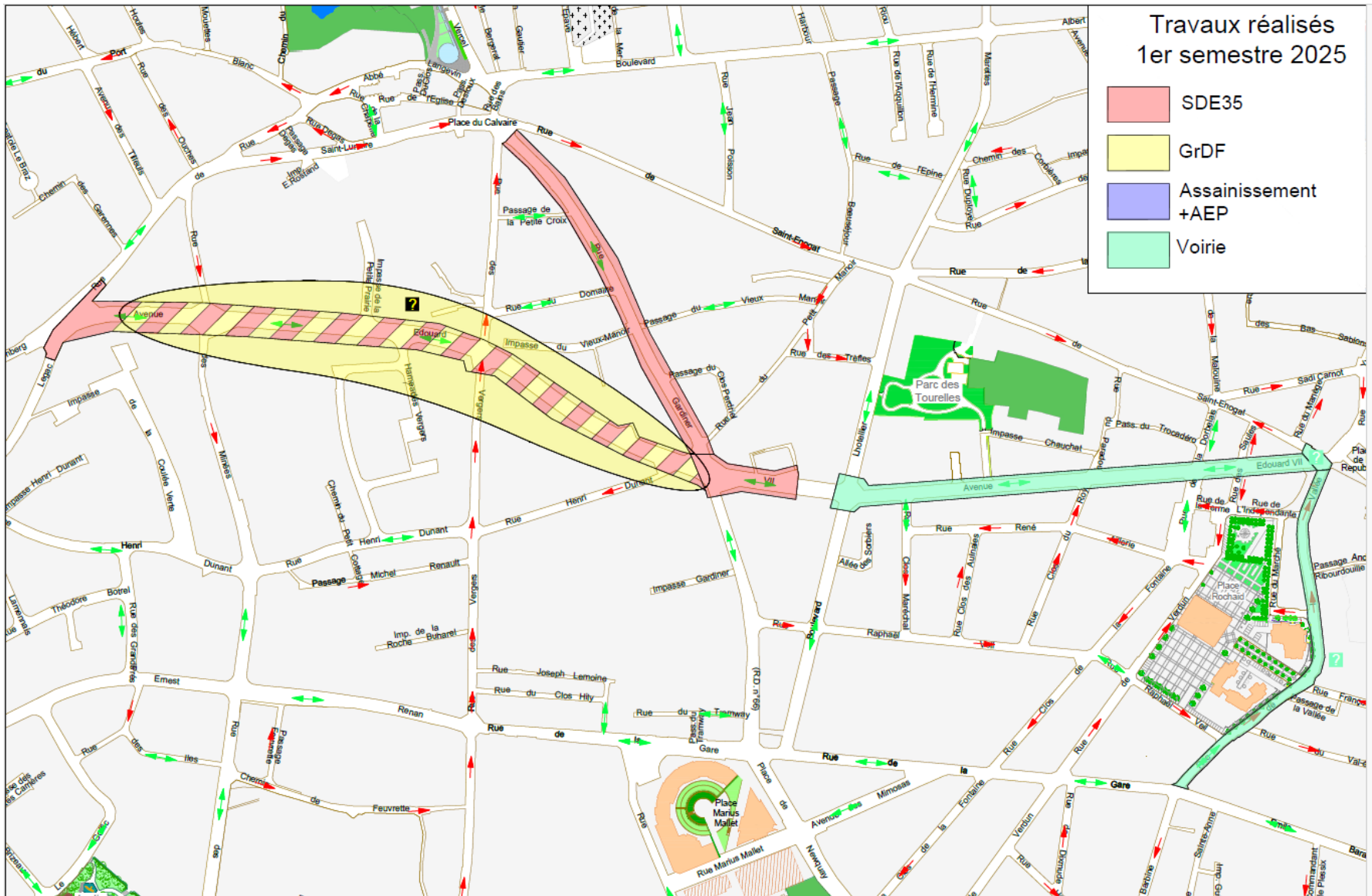




4 - PLANNINGS

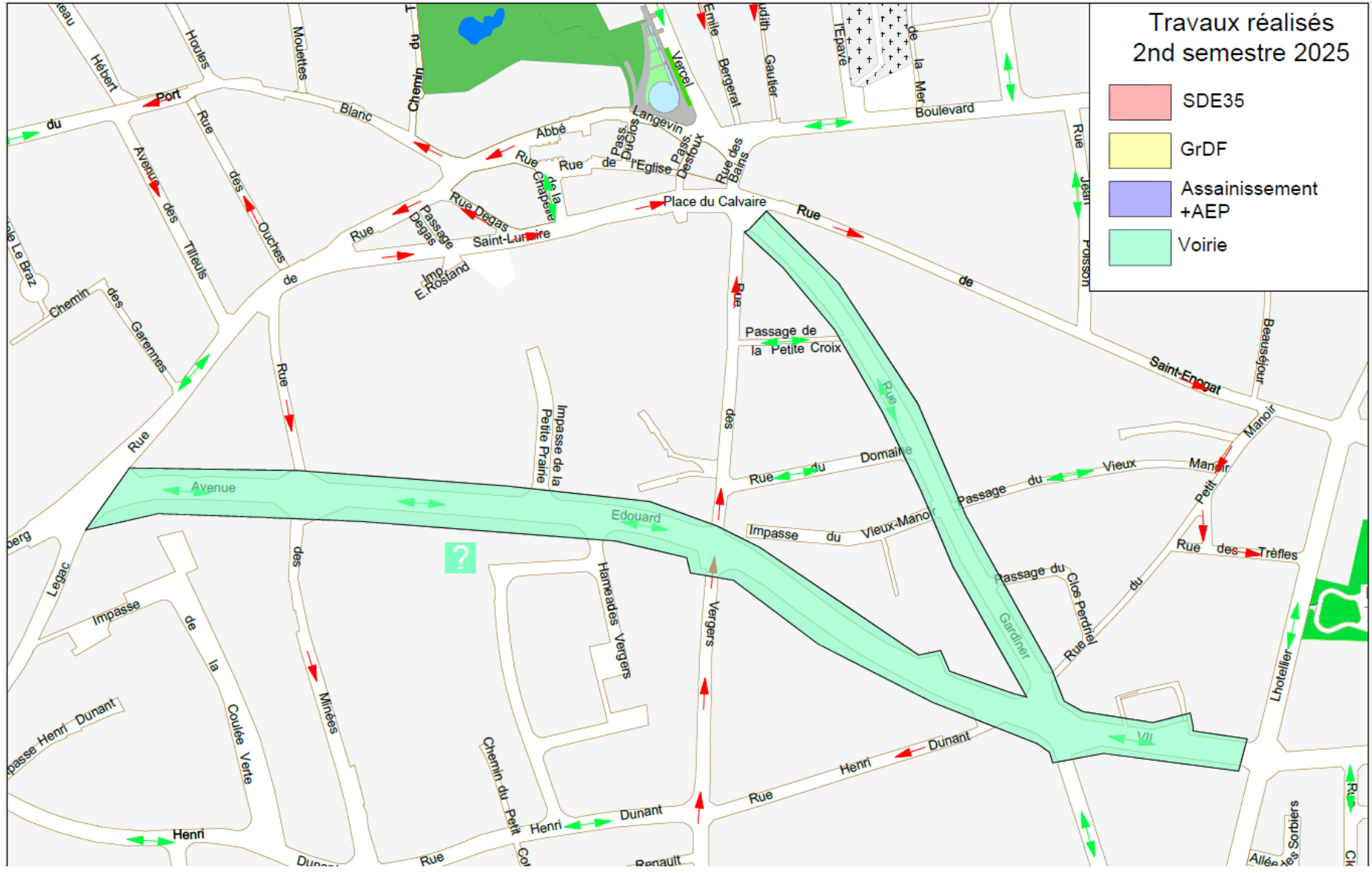


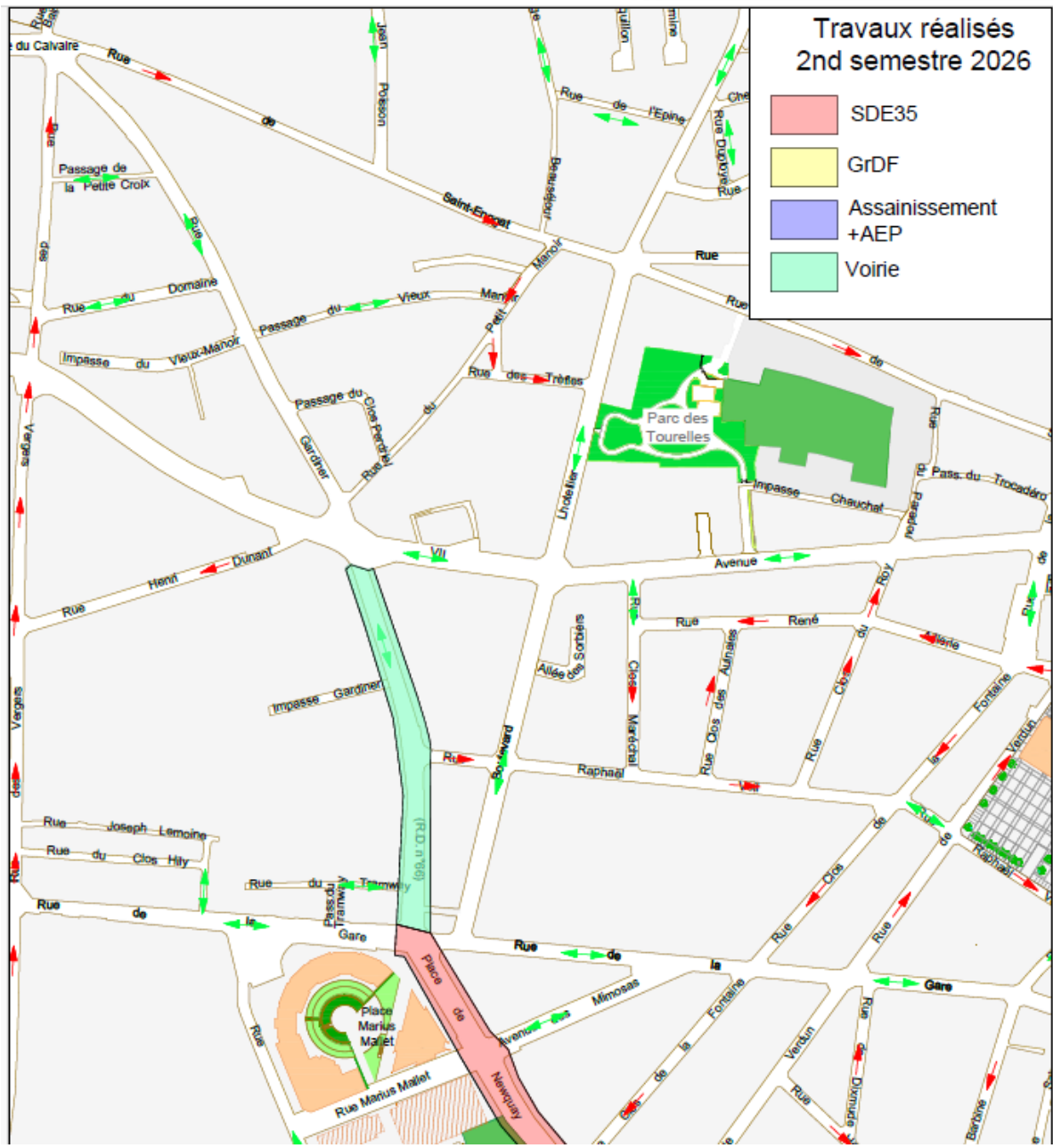




Travaux réalisés
1er semestre 2025

- SDE35
- GrDF
- Assainissement +AEP
- Voirie







MERCI DE VOTRE ATTENTION